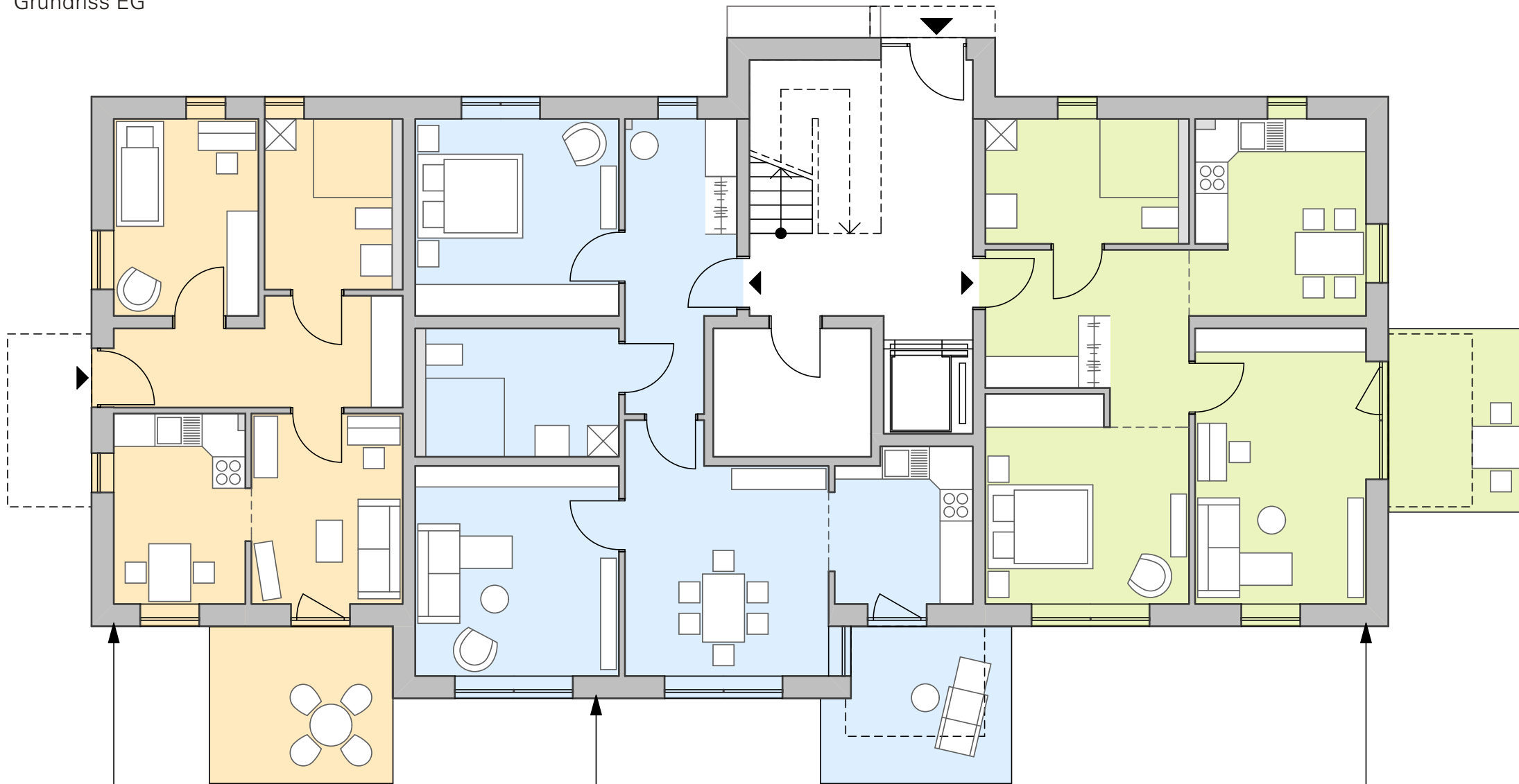


Geschoss / Wohnung		Eigenschaften in Kürze	Wohnfläche		Bemerkungen
EG	Wohnung 1 Westen / Norden / Süden	weitgehend barrierefrei	Räume	46,9 qm	
		2 Zi (Wohnküche)	Freisitz (zu 50%)	5,1 qm	
		1 Bewohner	Gesamt	52,0 qm	
EG	Wohnung 2 Mitte / Norden / Süden	rollstuhlgerecht / barrierefrei	Räume	73,1 qm	
		3 Zi (Wohnküche)	Freisitz (zu 50%)	5,0 qm	
		2 Bewohner	Gesamt	78,1 qm	
EG	Wohnung 3 Osten / Norden / Süden	rollstuhlgerecht / barrierefrei	Räume	62,6 qm	
		2 Zi (separate Küche)	Freisitz (zu 50%)	5,1 qm	
		1-2 Bewohner	Gesamt	67,7 qm	
OG	Wohnung 4 Westen / Norden / Süden	rollstuhlgerecht / barrierefrei	Räume	69,5 qm	
		2,5 Zi (Wohnküche)	Balkon (zu 50%)	2,3 qm	
		1-2 Bewohner	Gesamt	71,8 qm	
OG	Wohnung 5 Mitte / Süden	rollstuhlgerecht / barrierefrei	Räume	56,8 qm	
		2 Zi (Wohnküche)	Balkon (zu 50%)	2,4 qm	
		1 Bewohner	Gesamt	59,2 qm	
OG	Wohnung 6 Osten / Norden / Süden	weitgehend barrierefrei	Räume	62,5 qm	
		2 Zi (separate Küche)	Balkon (zu 50%)	2,3 qm	
		2 Bewohner	Gesamt	64,8 qm	
DG NEU	Wohnung 7 Westen / Norden / Süden	weitg. barrierefrei (Stufe zum Balkon)	Räume	94,8 qm	
		3,5 Zi	Balkone (zu 50%)	5,2 qm	
		2 Bewohner	Gesamt	100,0 qm	
DG	Wohnung 9 Osten / Norden / Süden	weitgehend barrierefrei	Räume	53,2 qm	
		2 Zi (separate Küche)	Balkon (zu 50%)	2,3 qm	
		1-2 Bewohner	Gesamt	55,5 qm	

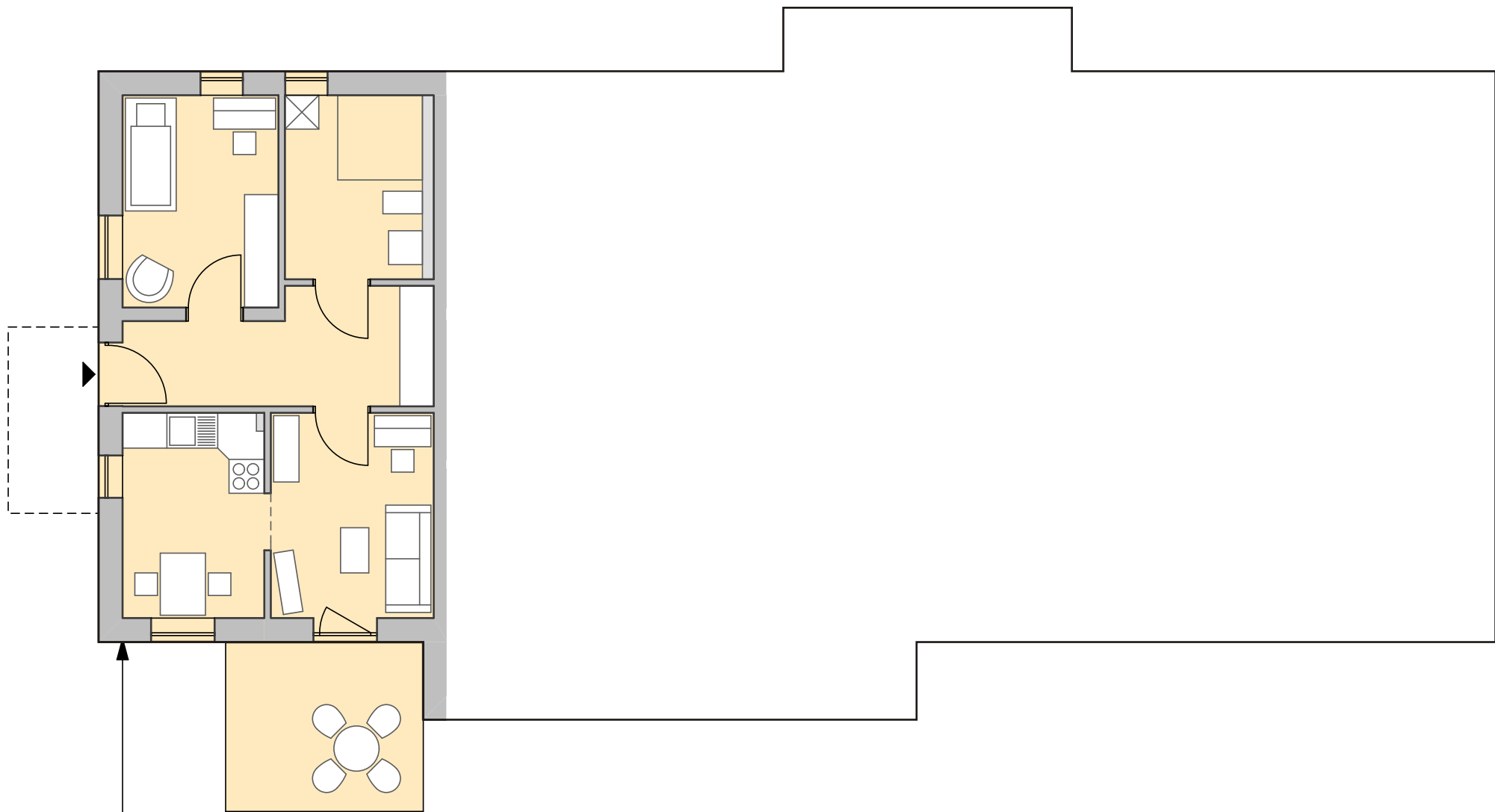
- ! Für die Angaben "weitgehend barrierefrei" bzw. "rollstuhlgerecht / barrierefrei" gilt:
- Die Größe der Bewegungsflächen in den Räumen ist abhängig von der Möblierung
 - rollstuhlgerechte Sanitärobjekte und Türbeschläge können nachgerüstet werden



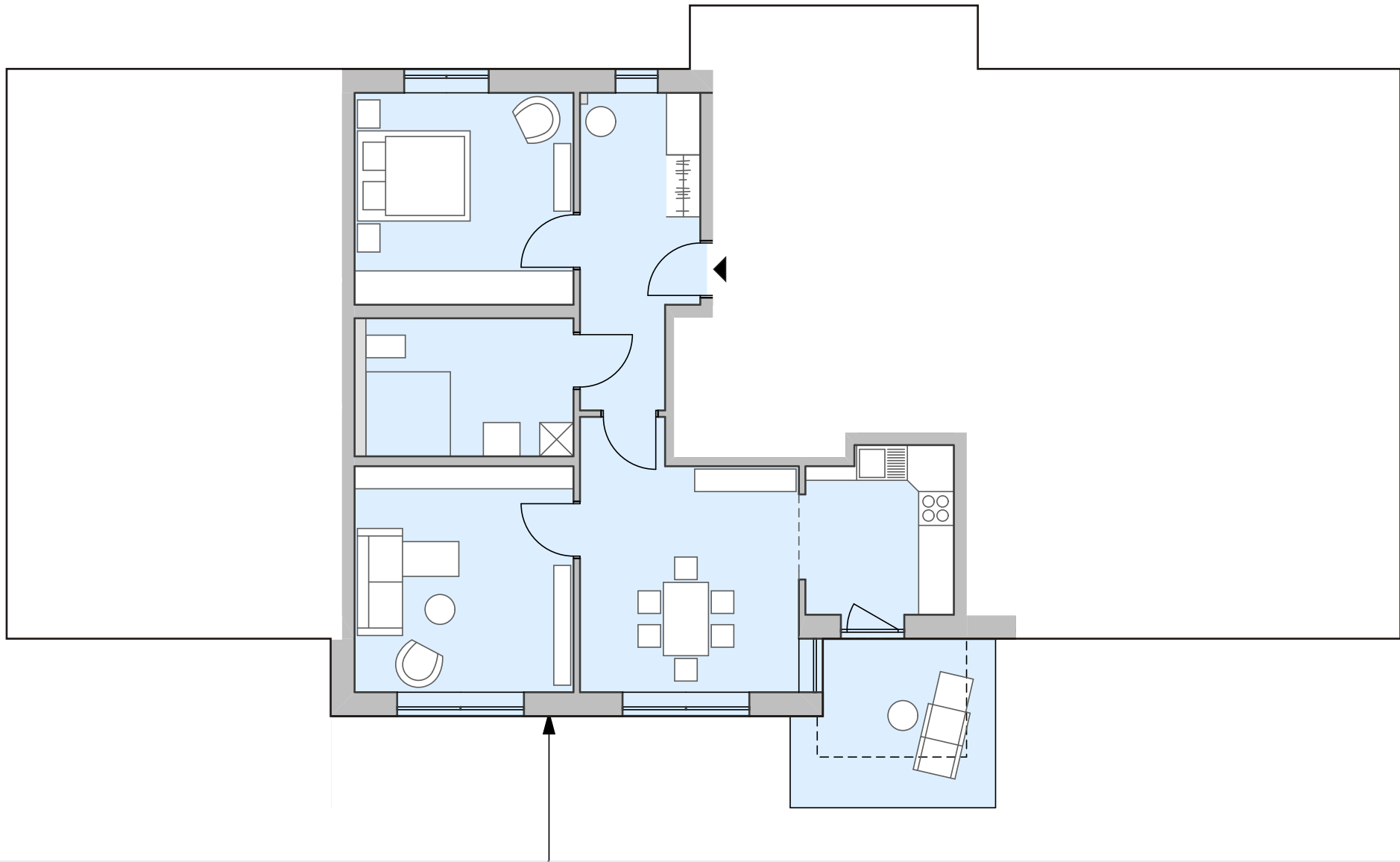
Wohnung 1
weitgehend barrierefrei
52,0 qm

Wohnung 2
rollstuhlgerecht / barrierefrei
78,1 qm

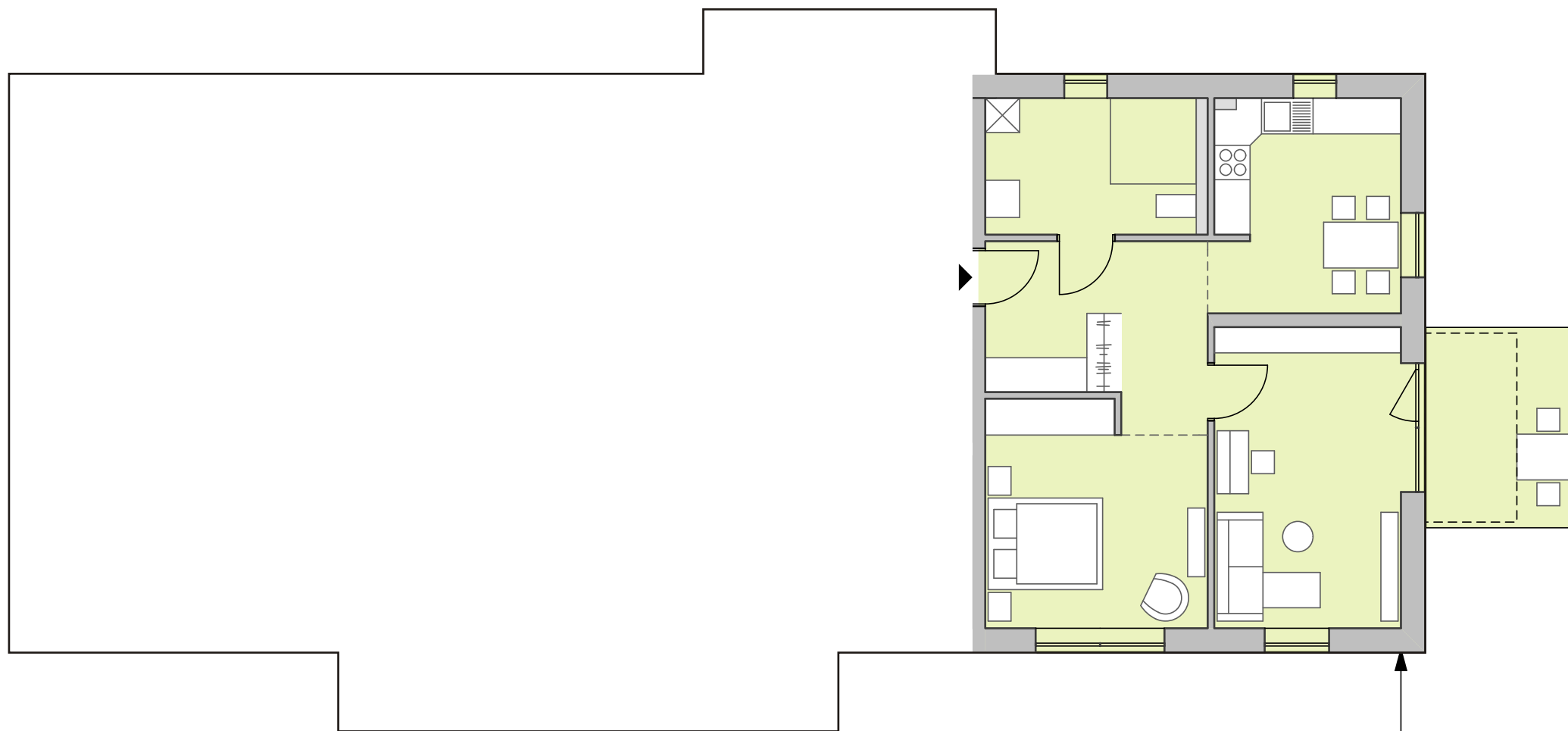
Wohnung 3
rollstuhlgerecht / barrierefrei
67,7 qm



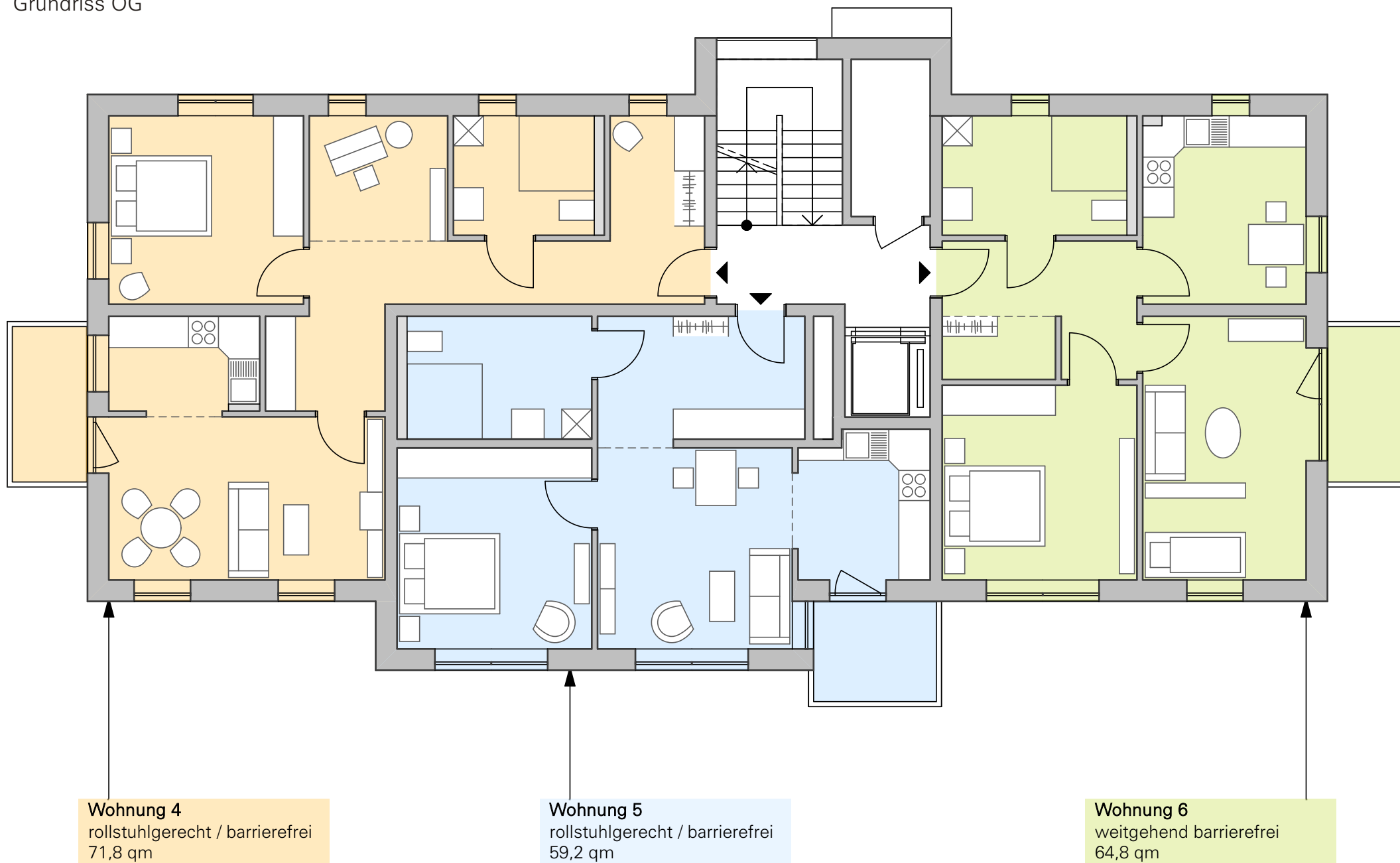
EG	Wohnung 1	weitgehend barrierefrei	Räume	46,9 qm	
	Westen / Norden / Süden	2 Zi (Wohnküche)	Freisitz (zu 50%)	5,1 qm	
		1 Bewohner	Gesamt		52,0 qm

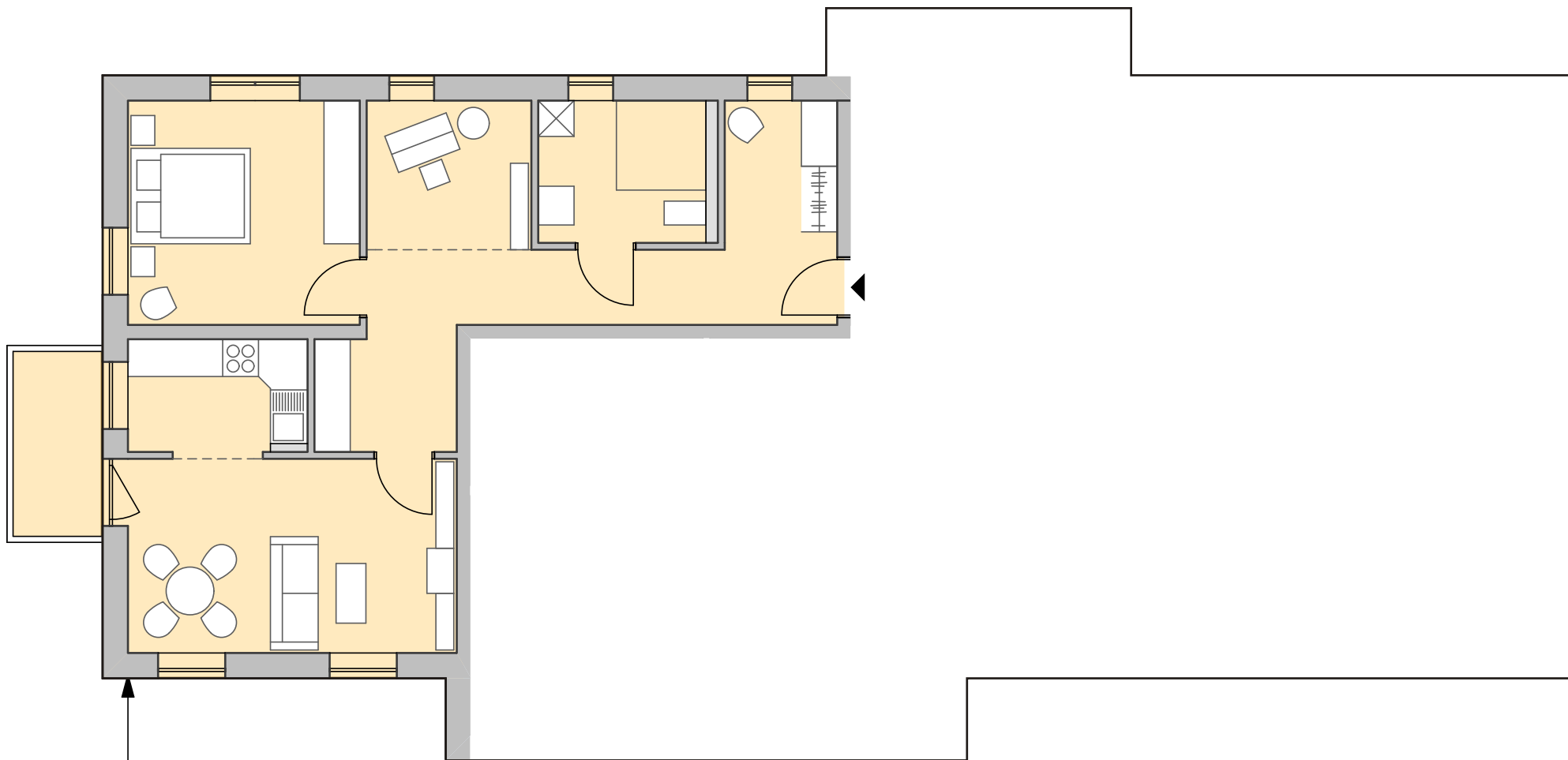


EG	Wohnung 2 Mitte / Norden / Süden	rollstuhlgerecht / barrierefrei 3 Zi (Wohnküche) 2 Bewohner	Räume	73,1 qm	
			Freisitz (zu 50%)	5,0 qm	
			Gesamt		78,1 qm

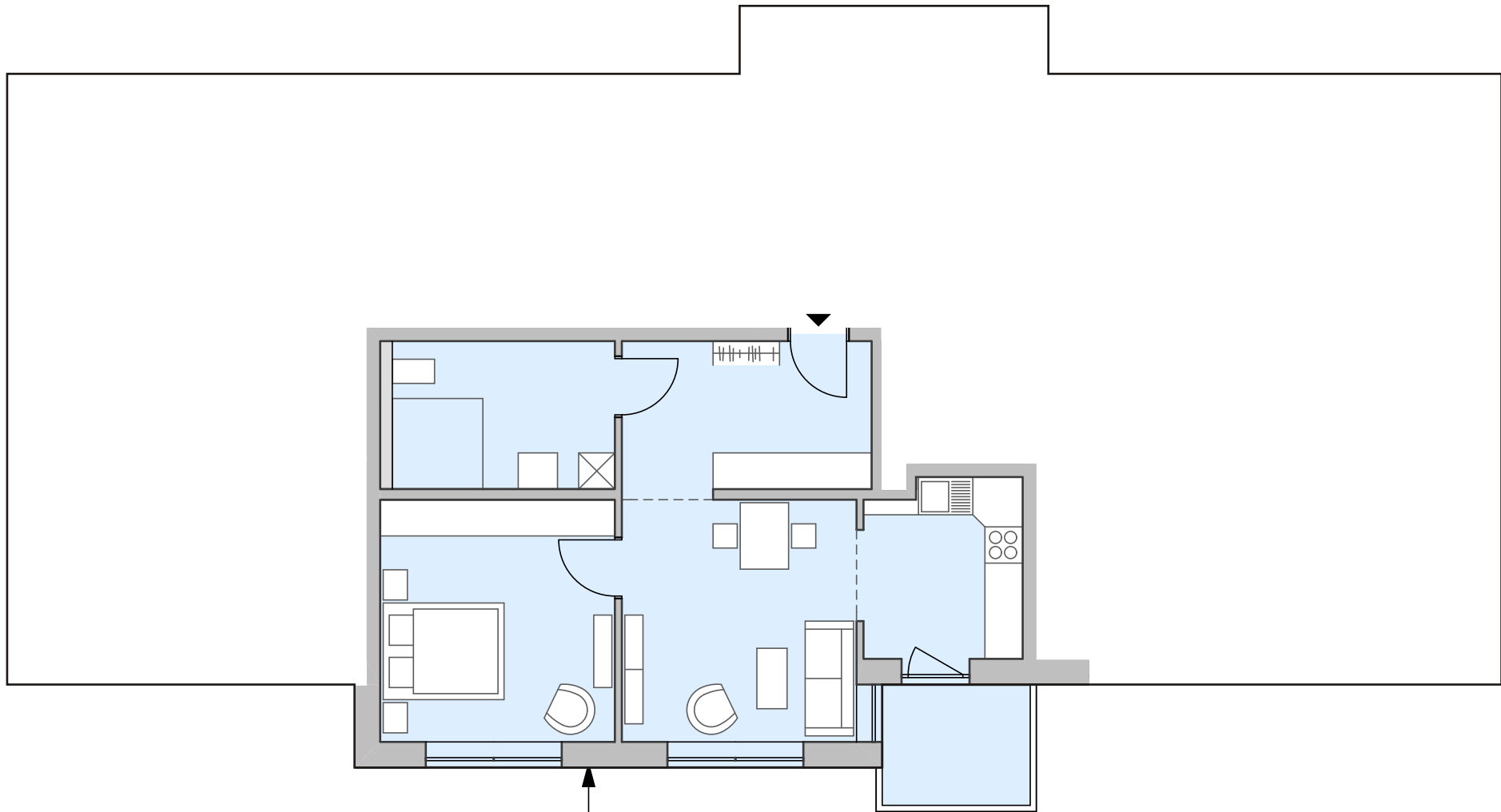


EG	Wohnung 3	rollstuhlgerecht / barrierefrei	Räume	62,6 qm	
	Osten / Norden / Süden	2 Zi (separate Küche)	Freisitz (zu 50%)	5,1 qm	
		1-2 Bewohner	Gesamt		67,7 qm

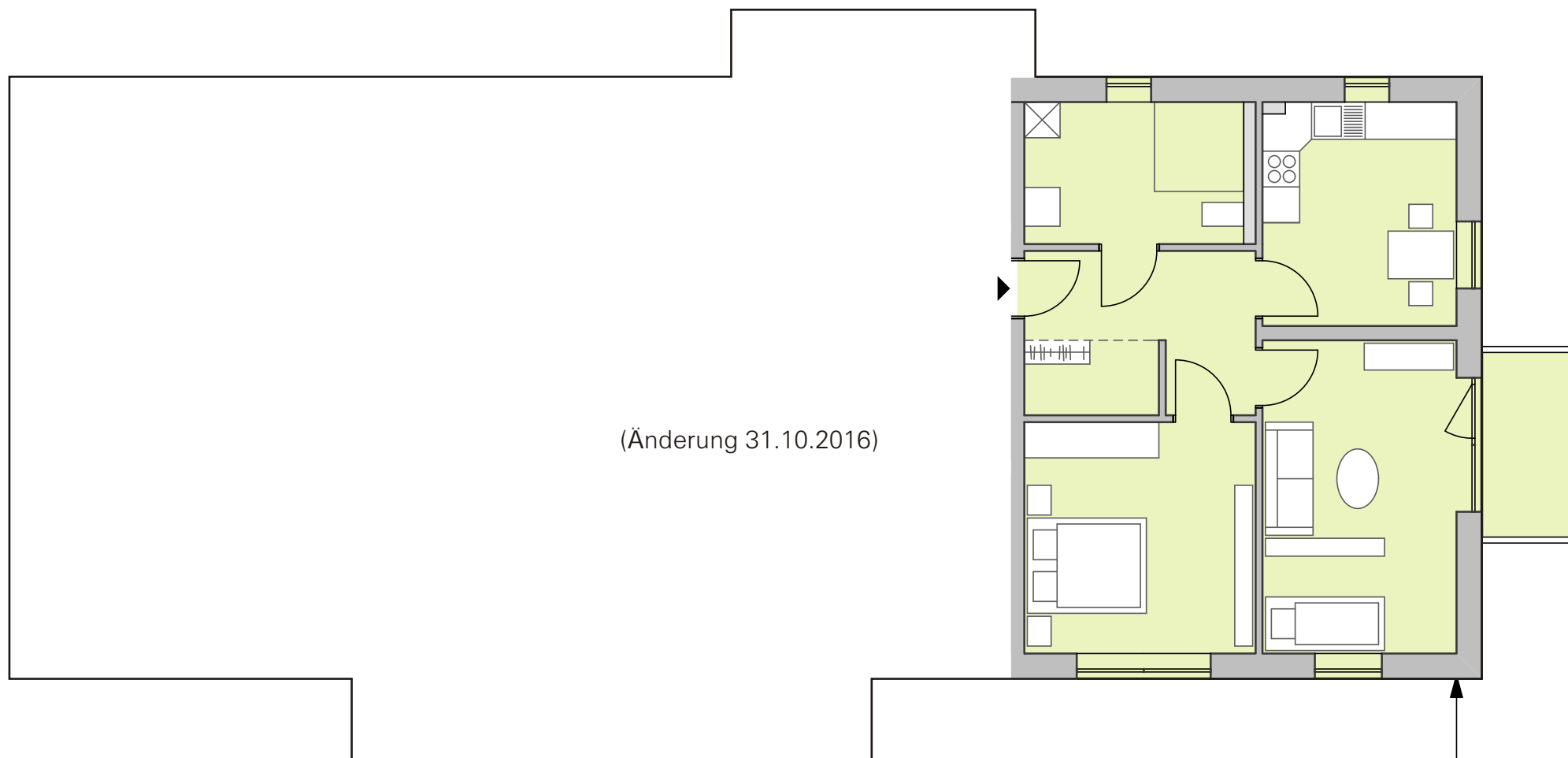




OG	Wohnung 4	rollstuhlgerecht / barrierefrei	Räume	69,5 qm
	Westen / Norden / Süden	2,5 Zi (Wohnküche)	Balkon (zu 50%)	2,3 qm
		1-2 Bewohner	Gesamt	71,8 qm

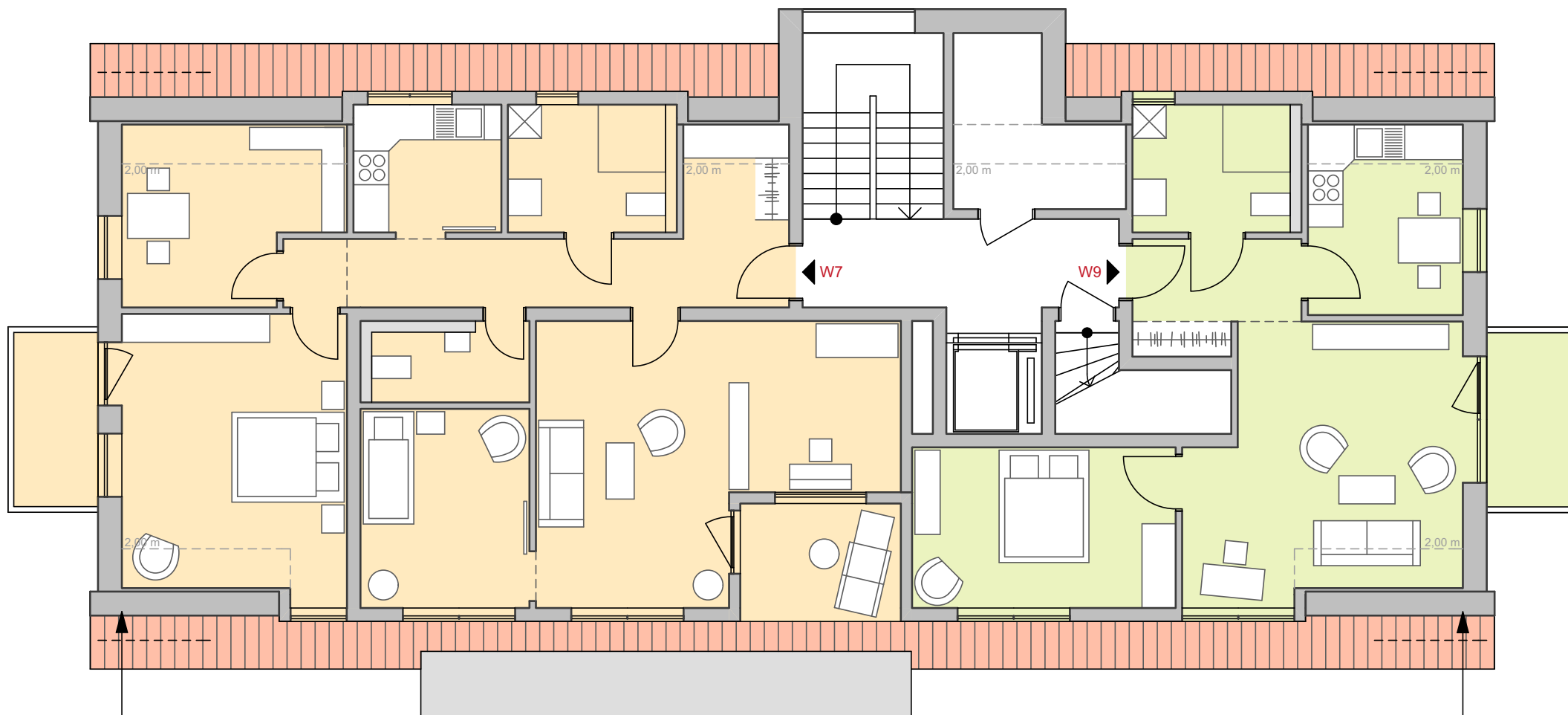


OG	Wohnung 5 Mitte / Süden	rollstuhlgerecht / barrierefrei 2 Zi (Wohnküche) 1 Bewohner	Räume Balkon (zu 50%) Gesamt	56,8 qm 2,4 qm 59,2 qm
----	-----------------------------------	---	------------------------------------	------------------------------



(Änderung 31.10.2016)

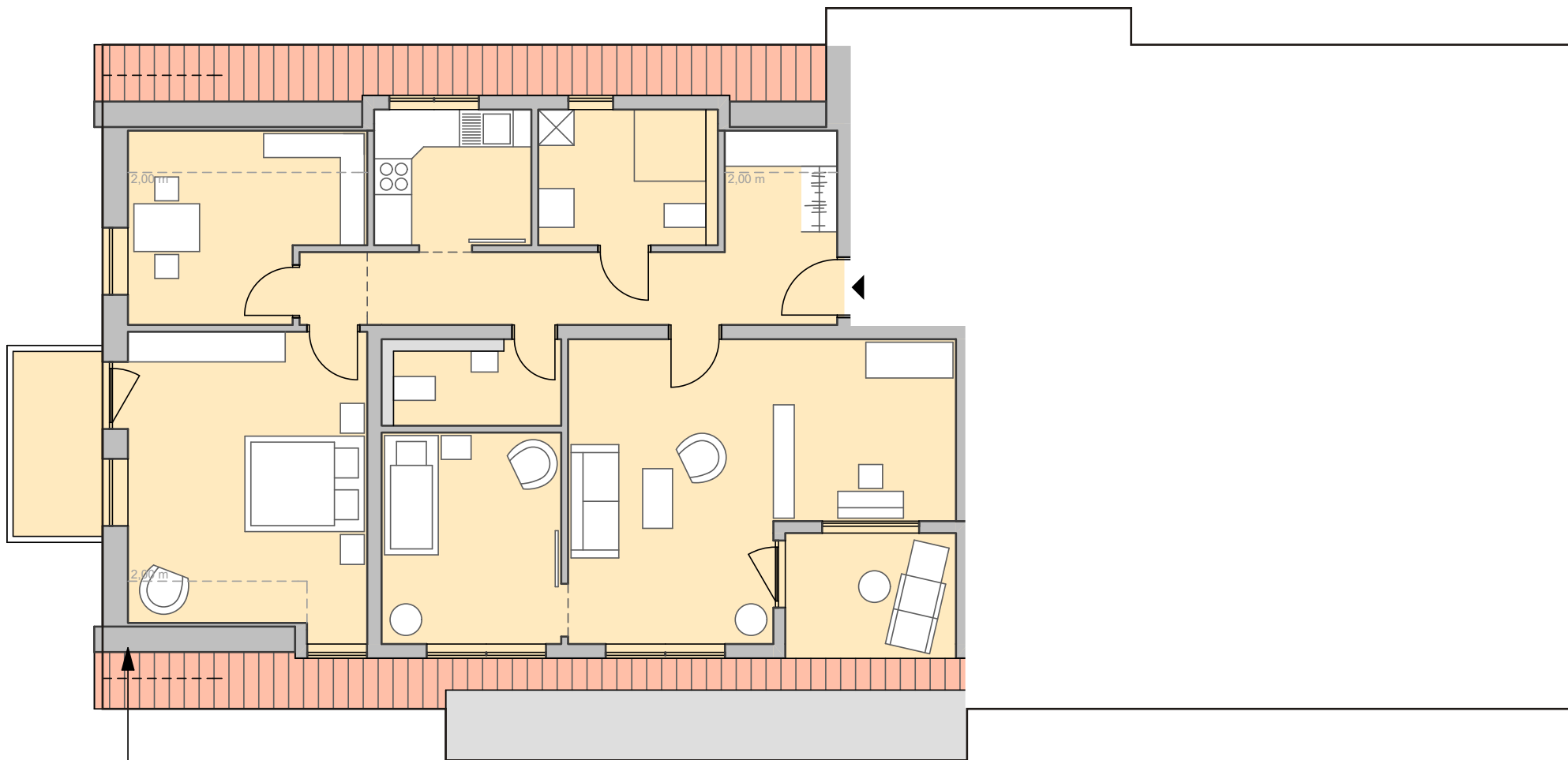
OG	Wohnung 6	weitgehend barrierefrei	Räume	62,5 qm	
	Osten / Norden / Süden	2 Zi (separate Küche)	Balkon (zu 50%)	2,3 qm	
		2 Bewohner	Gesamt		64,8 qm



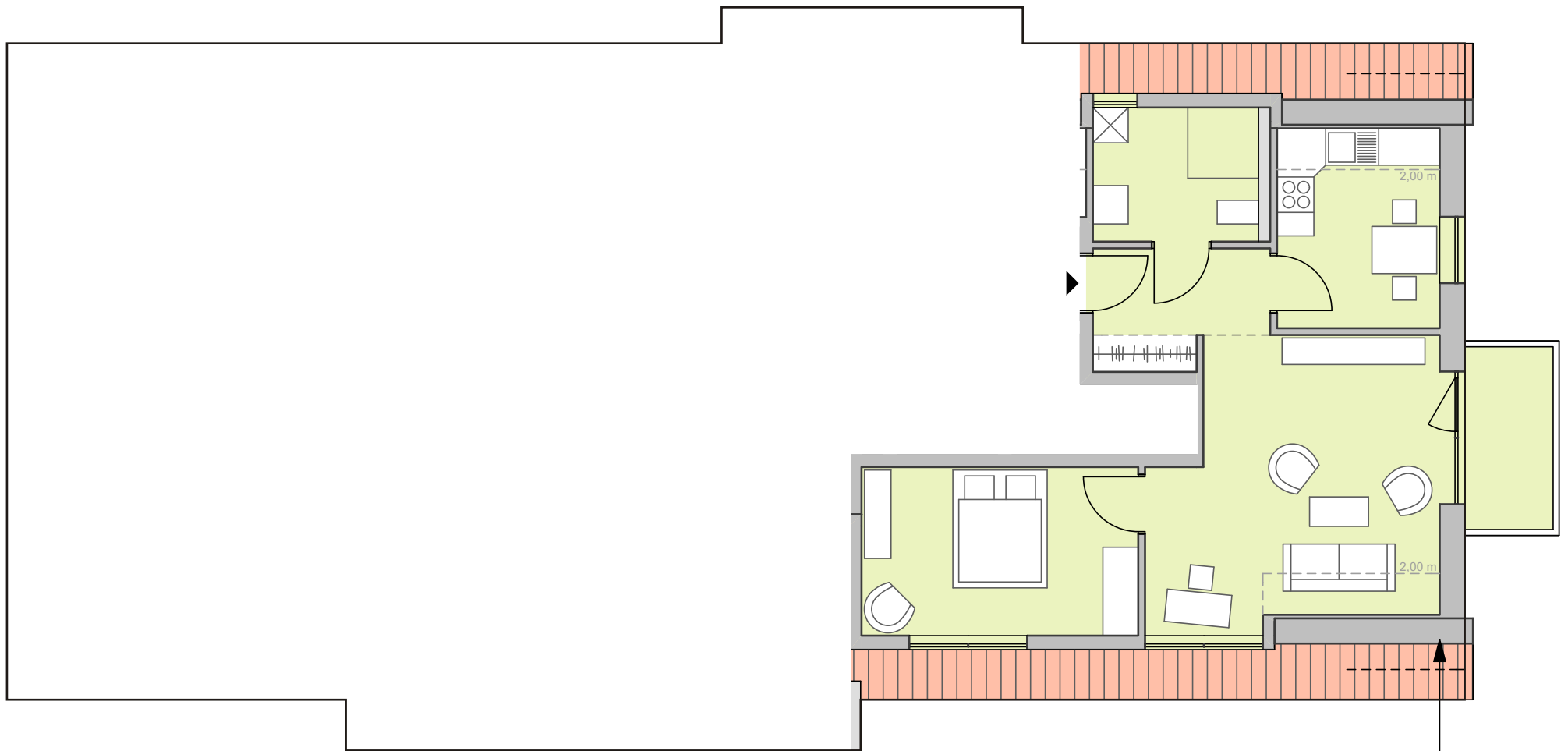
NEU

Wohnung 7
weitgehend barrierefrei
100,0 qm

Wohnung 9
weitgehend barrierefrei
55,5 qm



DG	Wohnung 7	weitg. barrierefrei (Stufe zum Balkon)	Räume	94,8 qm	
NEU	Westen / Norden / Süden	3,5 Zi	Balkone (zu 50%)	5,2 qm	
		2 Bewohner	Gesamt		100,0 qm



DG	Wohnung 9	weitgehend barrierefrei	Räume	53,2 qm	
	Osten / Norden / Süden	2 Zi (separate Küche)	Balkon (zu 50%)	2,3 qm	
		1-2 Bewohner	Gesamt		55,5 qm