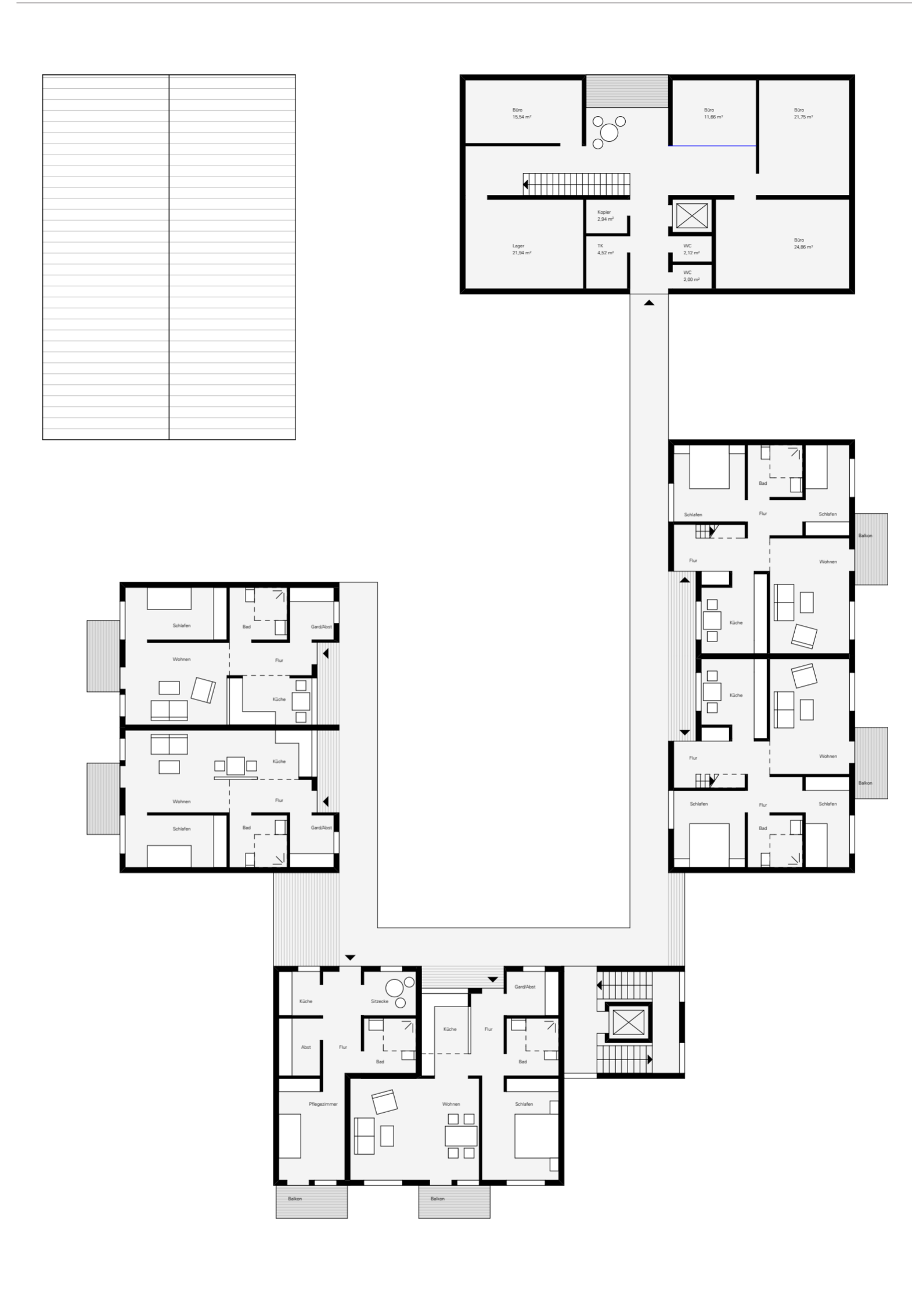




Grundrisse Erdgeschoss



Grundrisse Obergeschoss

BAUVORANFRAGE		
Bauvorhaben Seniorengerechtes Wohnen in den Riedwiesen – Neubau von Mehrfamilienwohnhäusern mit seniorengerechten Wohnungen und Mehrzweck- gebäude		
Bauherr Erbbau-Genossenschaft Kassel eG Riedwiesen 43 34130 Kassel		
Planinhalt Grundrisse Hof 1 als Beispiel – Erdgeschoss und Obergeschoss		
Planbez.		
Datum	11.12.2012	M 1:200
Gezeichnet	mw	
Bauherr	Architekt	
programat4architektur Dipl.-Ing. Architekt Marcus Wilhelm Kirchweg 78, 34119 Kassel Fon 0561-93715000, Fax 0561-7018445 info@programat4.de		