

Seniorengerechtes Wohnen in den Riedwiesen

Informationsabend am 15.10.2015

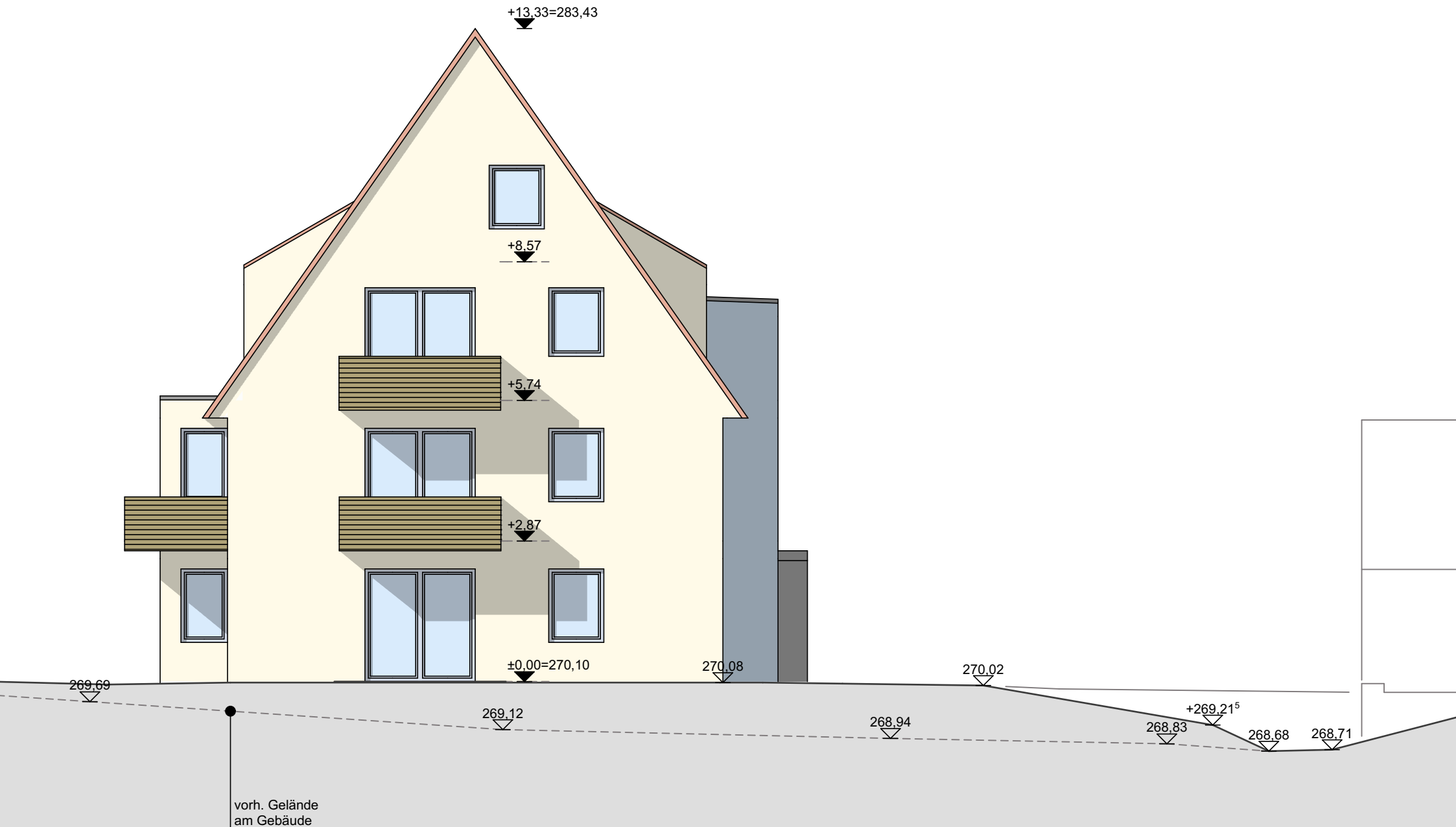


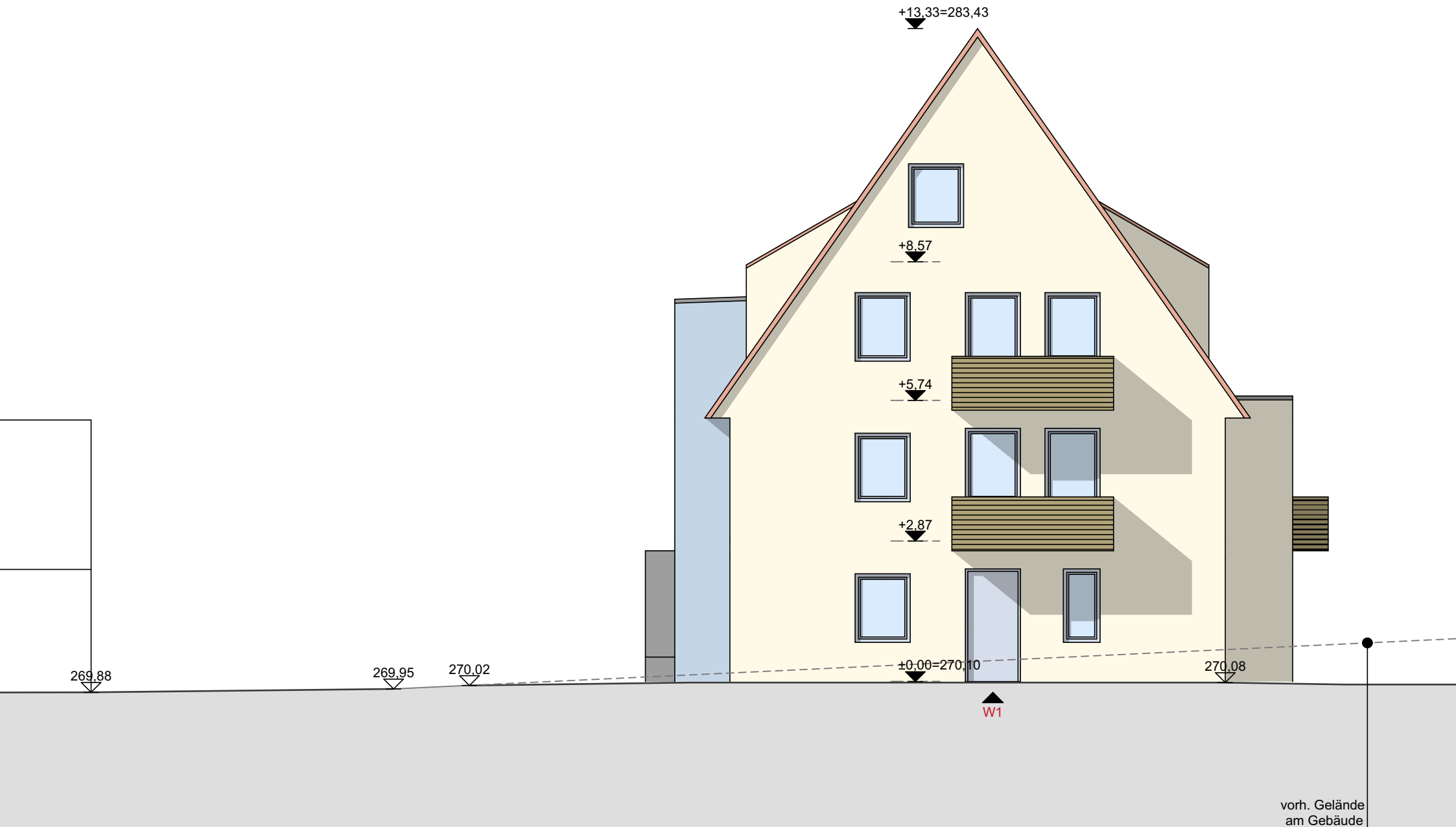
Seniorengerechtes Wohnen in den Riedwiesen
Informationsabend am 15.10.2015
Freiflächenplan

programat4architektur





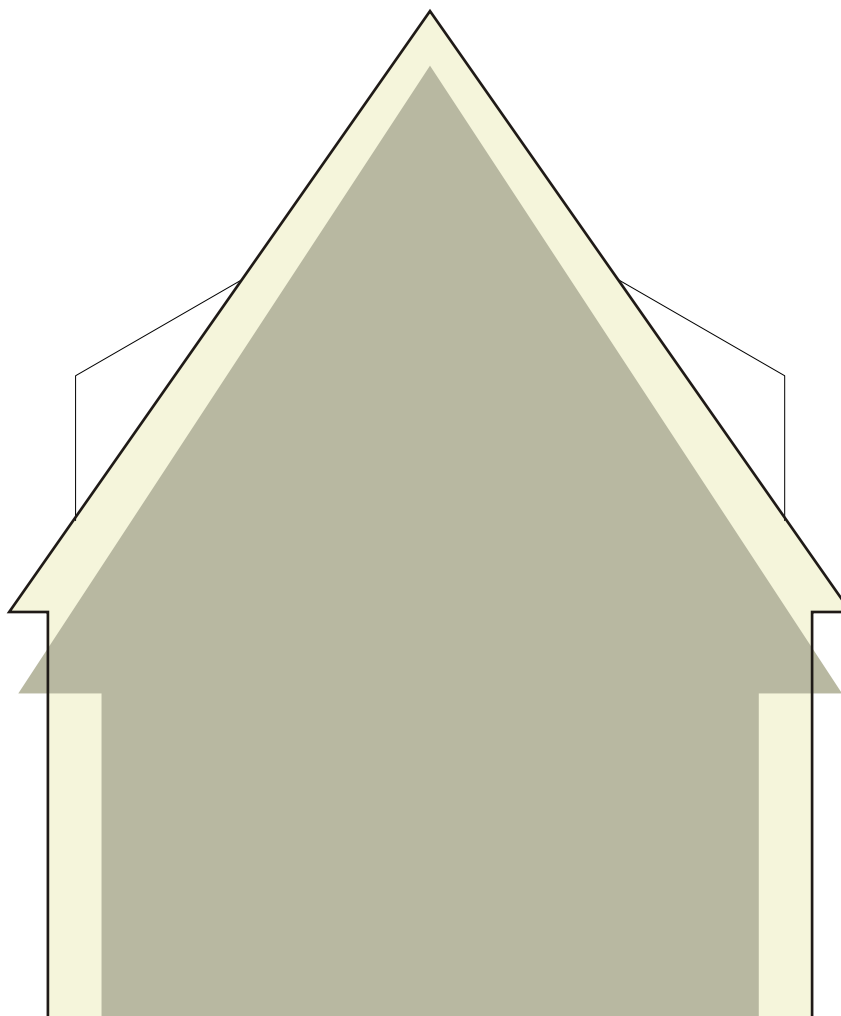


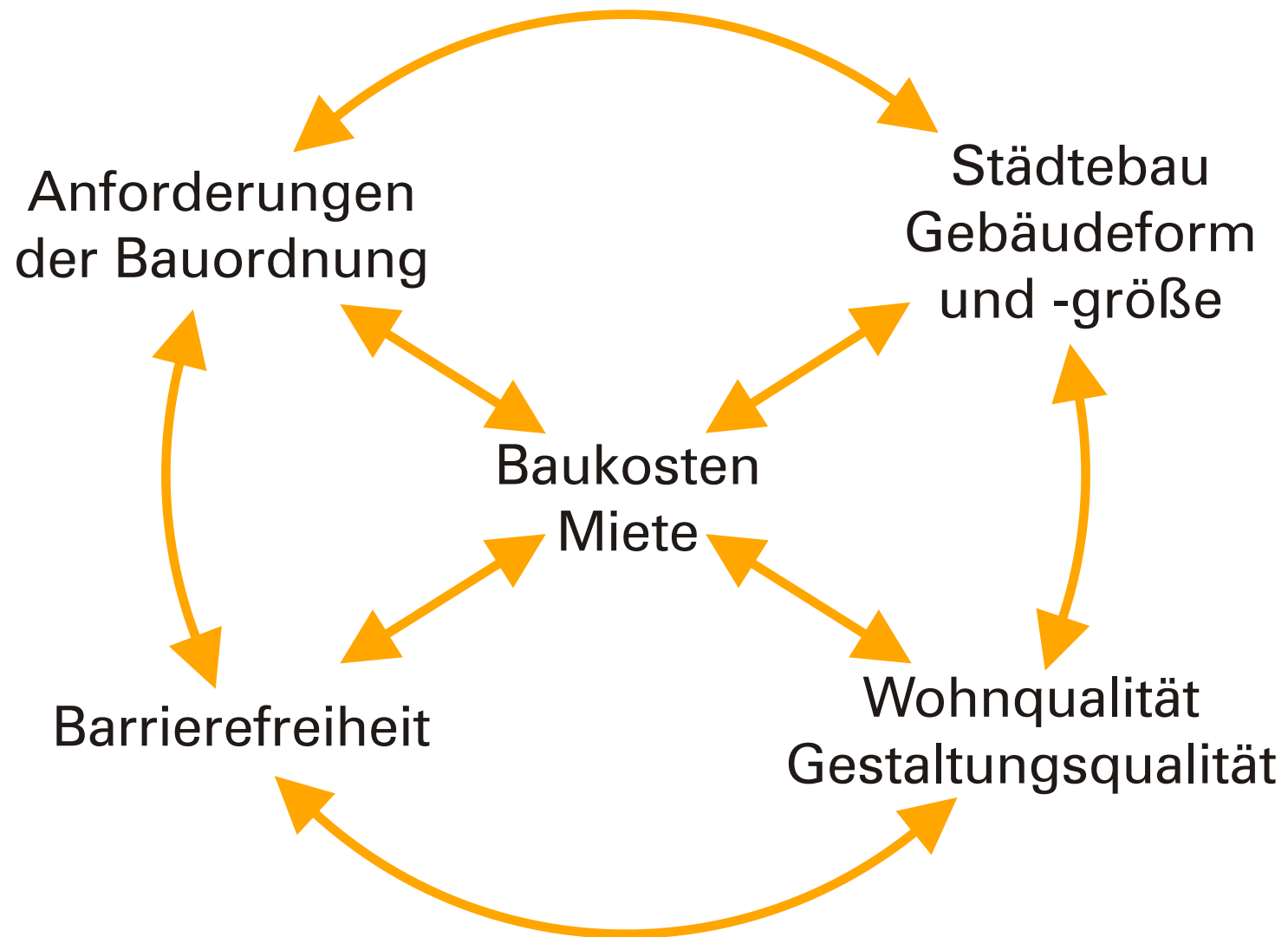




Seniorenrechtliches Wohnen in den Riedwiesen
Informationsabend am 15.10.2015
Vergleich mit dem historischen Riedwiesenhaus

programat4architektur





Wie können wir bauen?

„seniorengerecht“



„barrierefrei“
(entspr. DIN 18040-2)



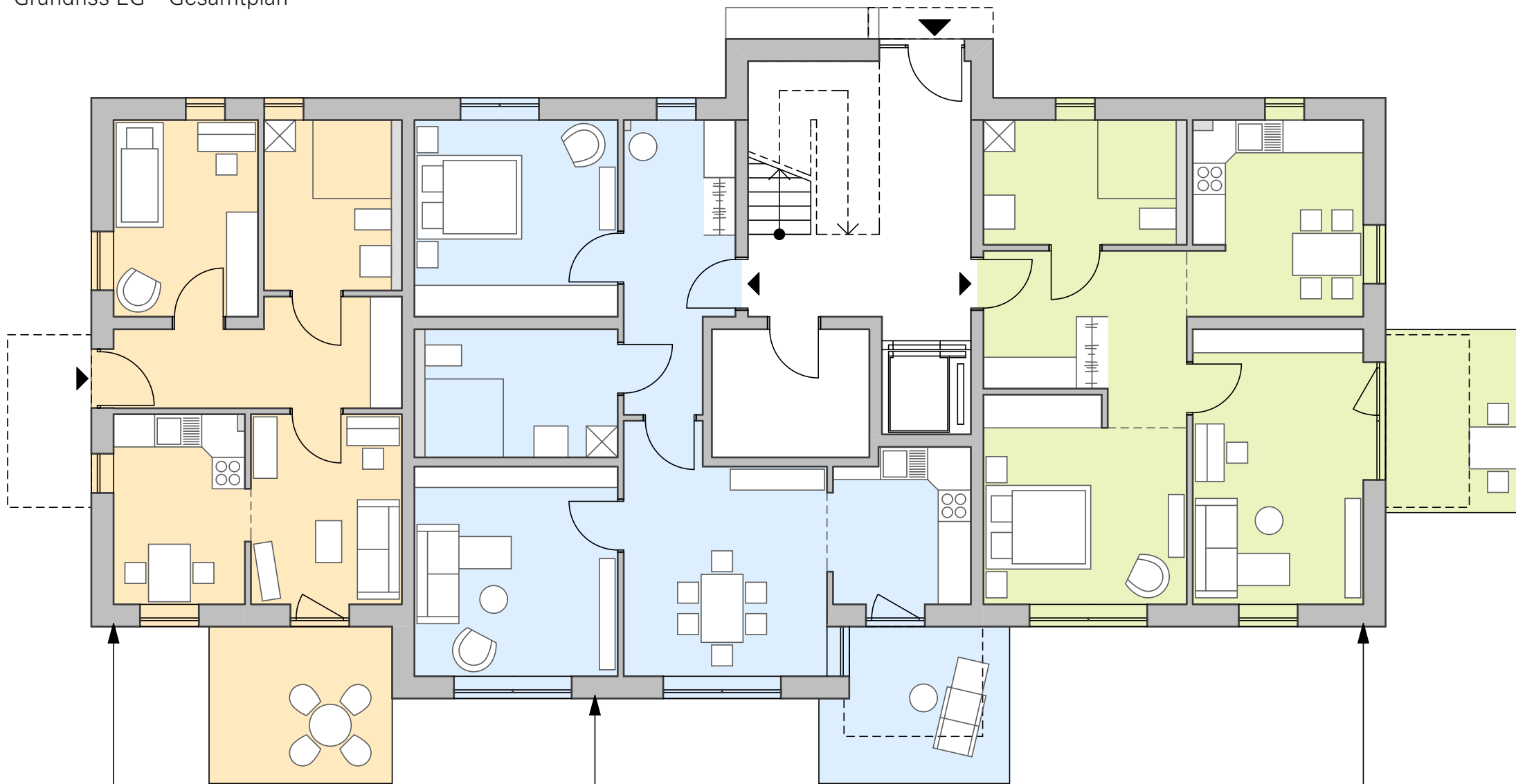
„barrierefrei und uneingeschränkt
mit dem Rollstuhl nutzbar“
(entspr. DIN 18040-2 **“R”**)

Wie werden wir bauen?

- ✓ Außenanlagen, Hauseingang, Aufzug, Wohnungseingänge, Türmaße in den Wohnungen und Schalter sind rollstuhlgerecht nach Norm
- ✓ Flurbreiten, Wenderadien usw. sind in mehreren Wohnungen rollstuhlgerecht nach Norm, in den anderen großzügig bemessen
- ✓ niedrige Türgriffe sind bei Bedarf nachrüstbar
- ✓ rollstuhlgerechte Waschtische und WCs sowie Klappgriffe usw. sind bei Bedarf nachrüstbar

Geschoss / Wohnung		Eigenschaften in Kürze	Wohnfläche		Bemerkungen
EG	Wohnung 1 Westen / Norden / Süden	weitgehend barrierefrei 2 Zi (Wohnküche) 1 Bewohner	Räume	46,9 qm	
			Freisitz (zu 50%)	5,1 qm	
			Gesamt	52,0 qm	
EG	Wohnung 2 Mitte / Norden / Süden	rollstuhlgerecht / barrierefrei 3 Zi (Wohnküche) 2 Bewohner	Räume	73,1 qm	
			Freisitz (zu 50%)	5,0 qm	
			Gesamt	78,1 qm	
EG	Wohnung 3 Osten / Norden / Süden	rollstuhlgerecht / barrierefrei 2 Zi (separate Küche) 1-2 Bewohner	Räume	62,6 qm	
			Freisitz (zu 50%)	5,1 qm	
			Gesamt	67,7 qm	
OG	Wohnung 4 Westen / Norden / Süden	rollstuhlgerecht / barrierefrei 2,5 Zi (Wohnküche) 1-2 Bewohner	Räume	69,5 qm	
			Balkon (zu 50%)	2,3 qm	
			Gesamt	71,8 qm	
OG	Wohnung 5 Mitte / Süden	rollstuhlgerecht / barrierefrei 2 Zi (Wohnküche) 1 Bewohner	Räume	56,8 qm	
			Balkon (zu 50%)	2,4 qm	
			Gesamt	59,2 qm	
OG	Wohnung 6 Osten / Norden / Süden	weitgehend barrierefrei 2 Zi (separate Küche) 2 Bewohner	Räume	62,5 qm	
			Balkon (zu 50%)	2,3 qm	
			Gesamt	64,8 qm	
DG	Wohnung 7 Westen / Norden / Süden	weitgehend barrierefrei 2 Zi (Wohnküche) 1-2 Bewohner	Räume	54,4 qm	
			Balkon (zu 50%)	2,3 qm	
			Gesamt	56,7 qm	
DG	Wohnung 8 Mitte / Süden	weitg. barrierefrei (Stufe zum Balkon) 1,5 Zi (Wohnküche) 1 Bewohner	Räume	40,4 qm	
			Balkon (zu 50%)	2,9 qm	
			Gesamt	43,3 qm	
DG	Wohnung 9 Osten / Norden / Süden	weitgehend barrierefrei 2 Zi (separate Küche) 1-2 Bewohner	Räume	53,2 qm	
			Balkon (zu 50%)	2,3 qm	
			Gesamt	55,5 qm	

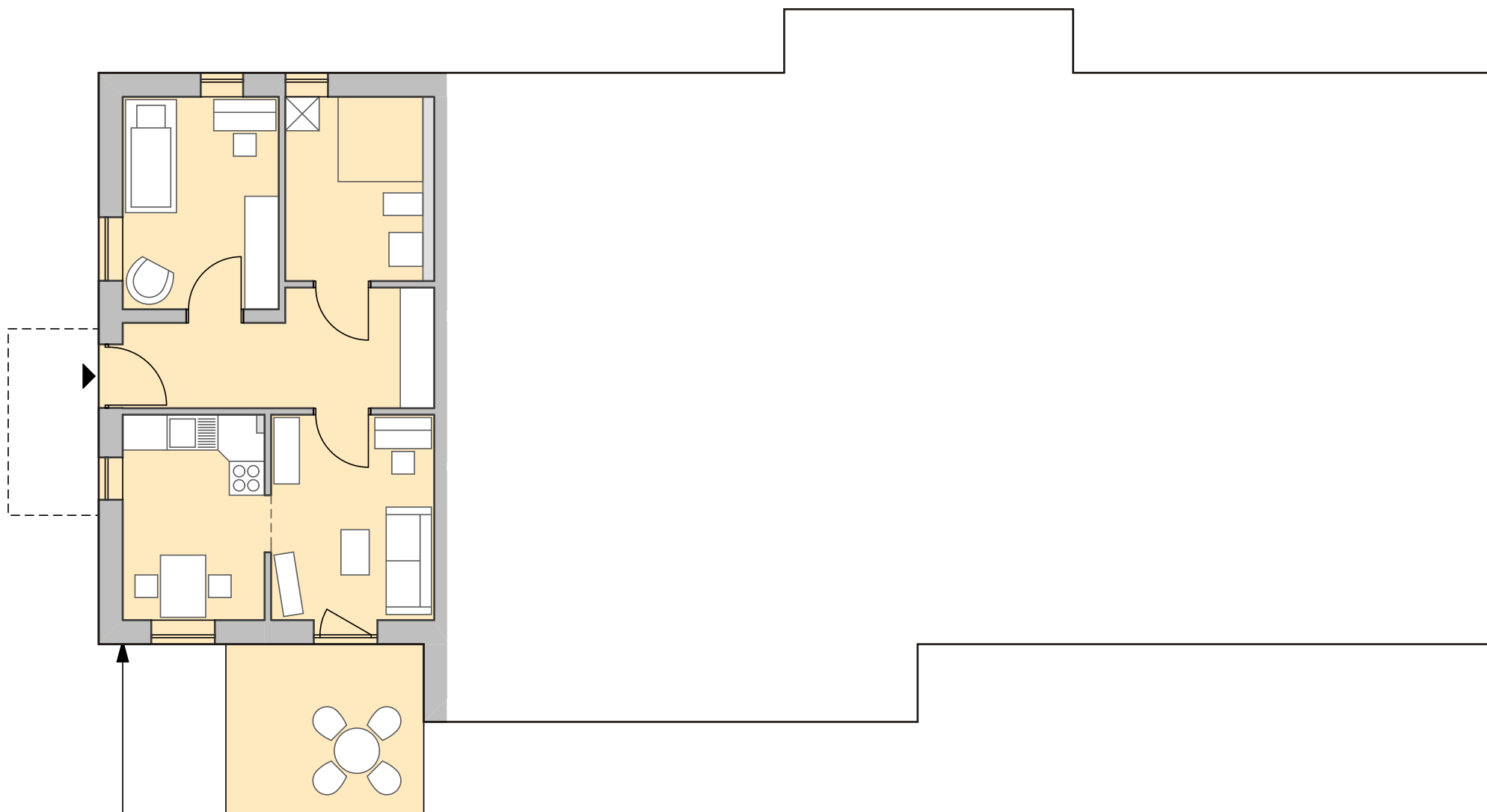
! Für die Angaben "weitgehend barrierefrei" bzw. "rollstuhlgerecht / barrierefrei" gilt:
 – Die Größe der Bewegungsflächen in den Räumen ist abhängig von der Möblierung
 – rollstuhlgerechte Sanitärobjekte und Türbeschläge können nachgerüstet werden



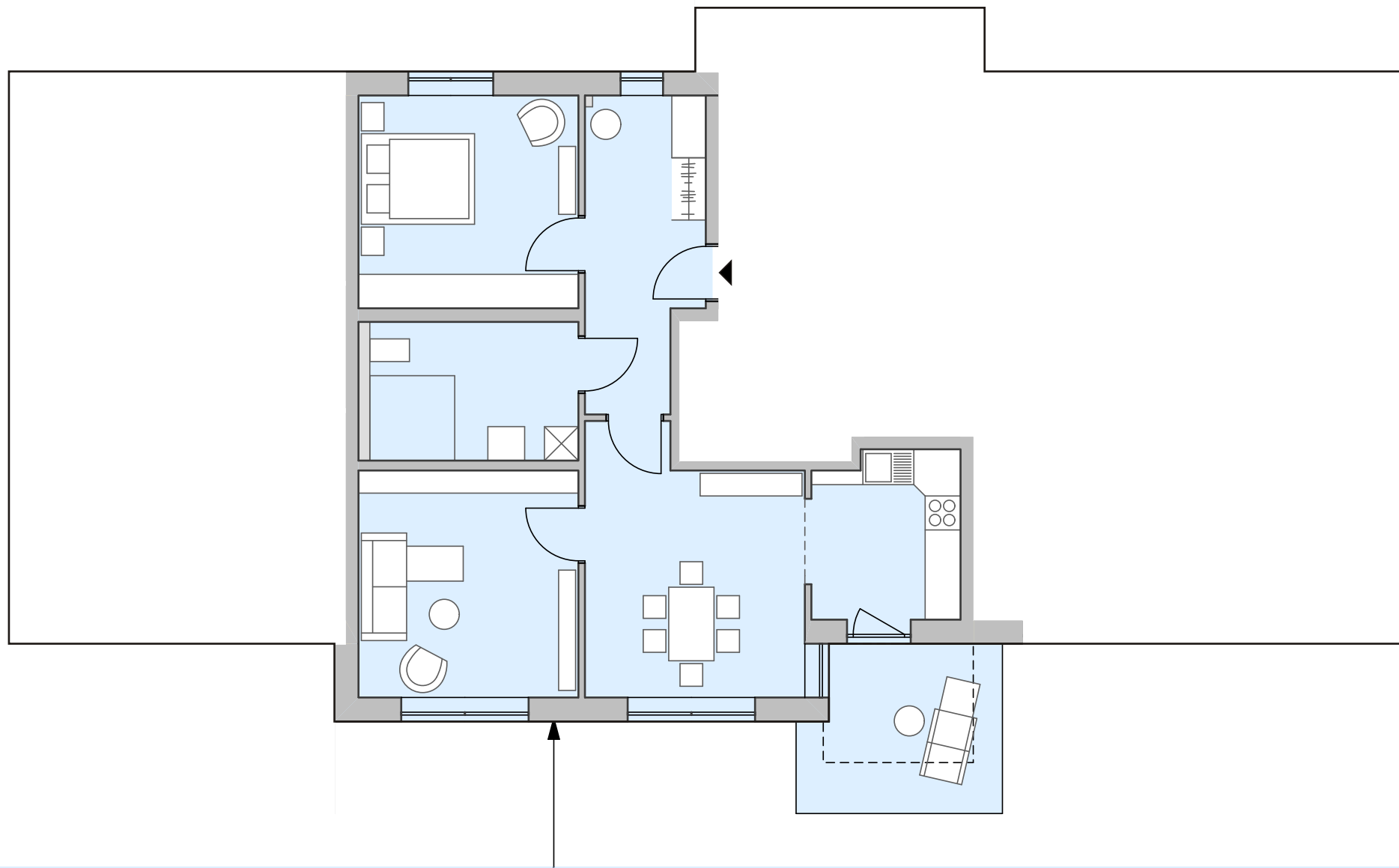
Wohnung 1
weitgehend barrierefrei
52,0 qm

Wohnung 2
rollstuhlgerecht / barrierefrei
78,1 qm

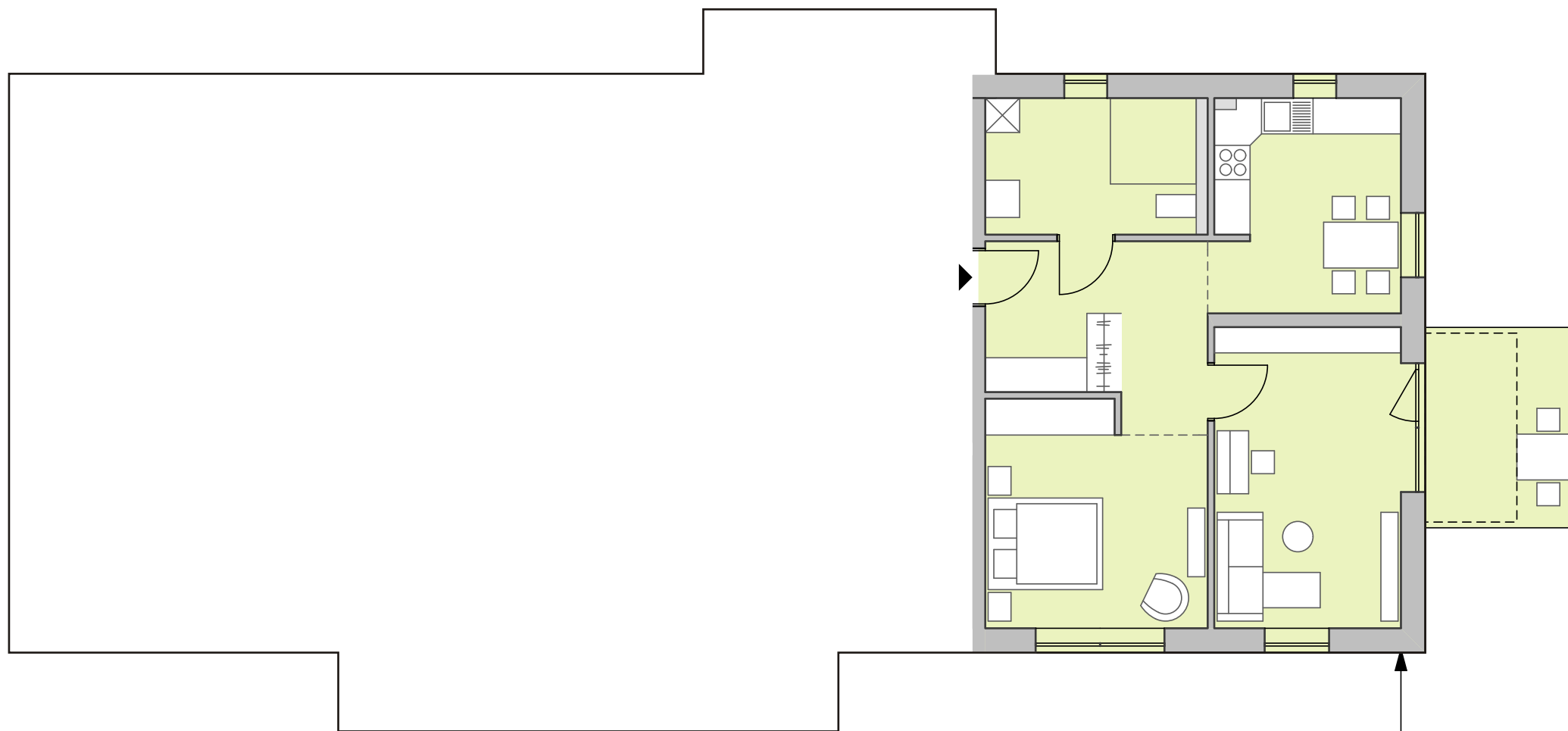
Wohnung 3
rollstuhlgerecht / barrierefrei
67,7 qm



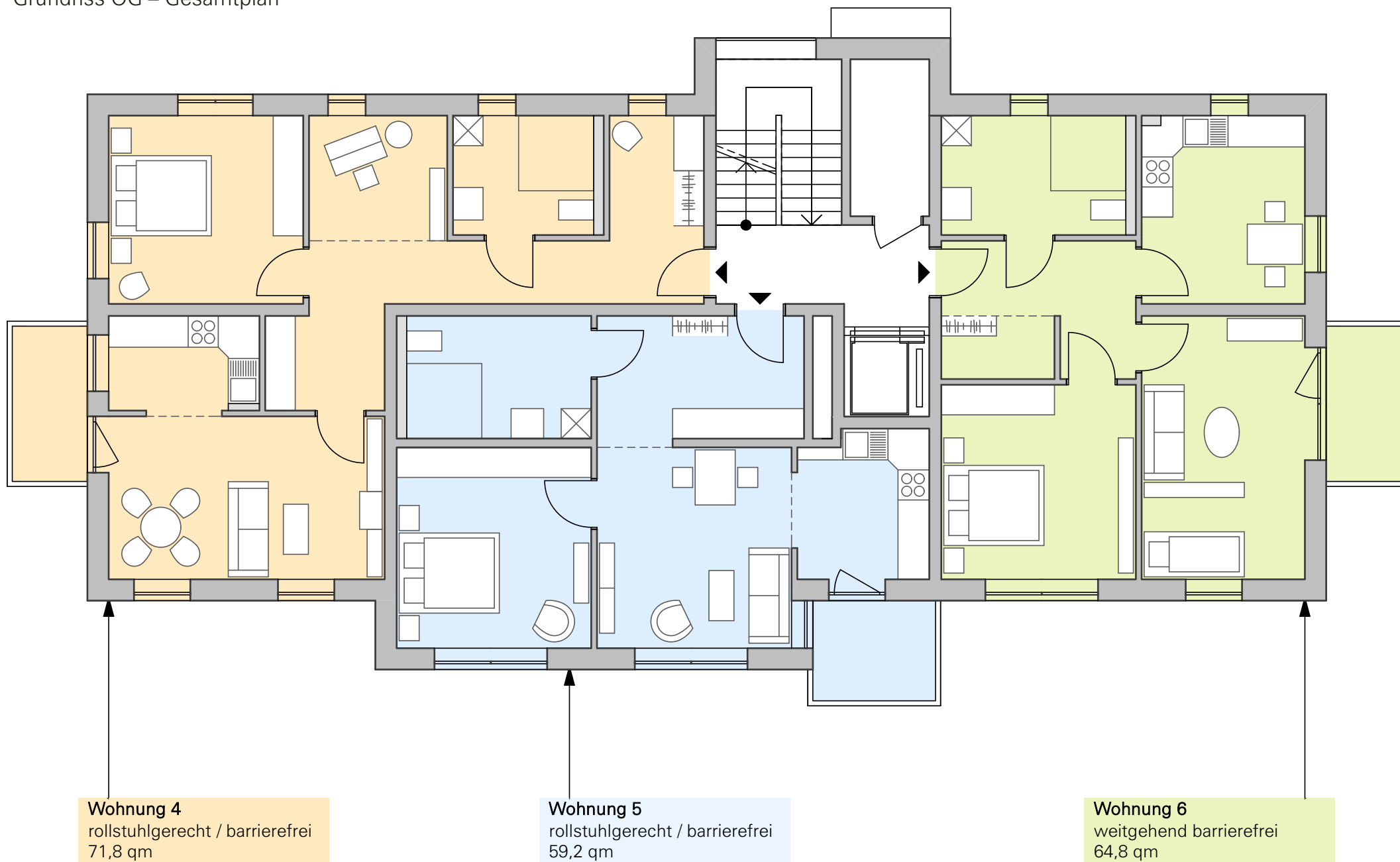
EG	Wohnung 1 Westen / Norden / Süden	weitgehend barrierefrei 2 Zi (Wohnküche) 1 Bewohner	Räume	46,9 qm	<hr/> 52,0 qm
			Freisitz (zu 50%)	5,1 qm	
			Gesamt		

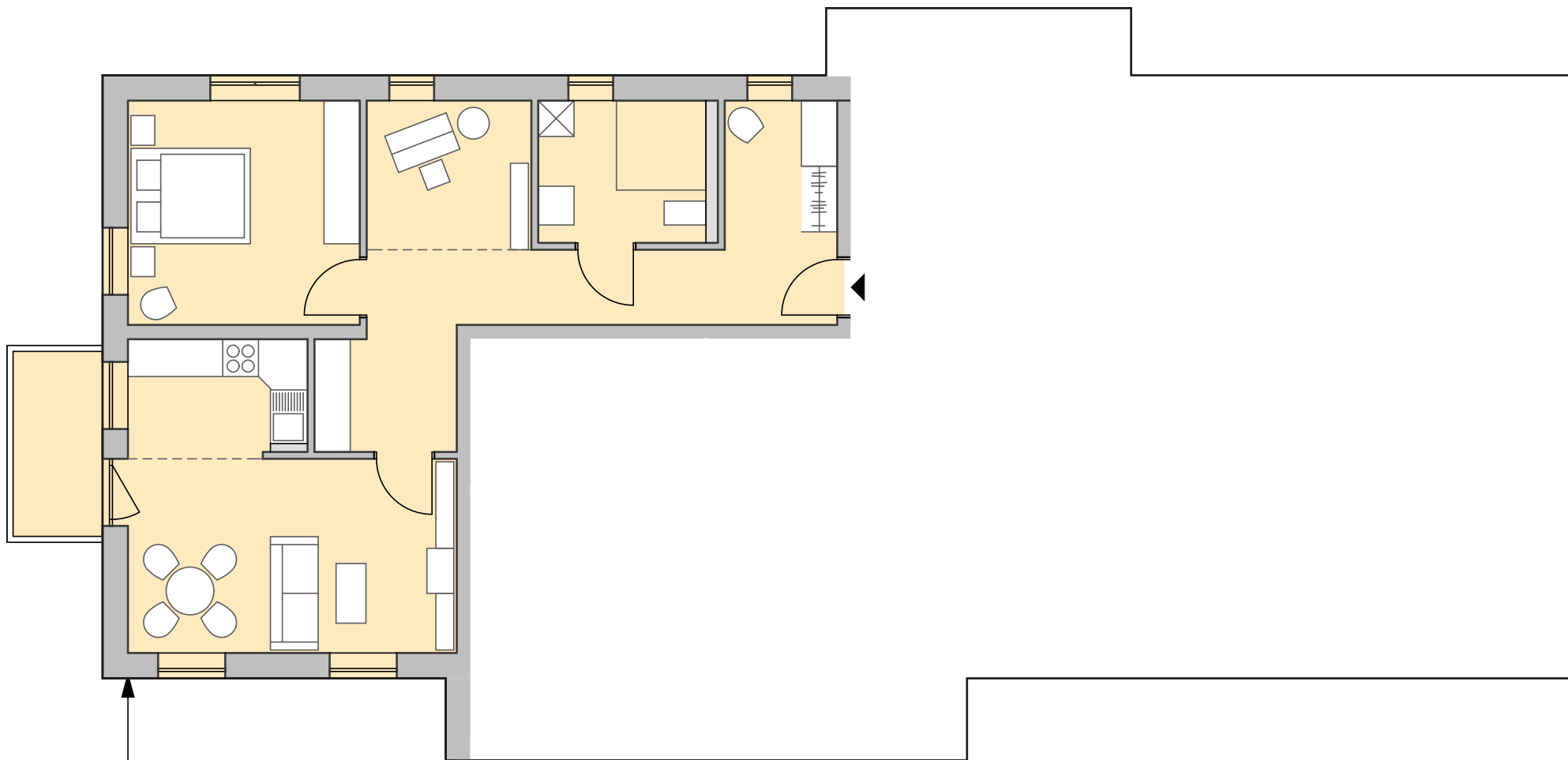


EG	Wohnung 2 Mitte / Norden / Süden	rollstuhlgerecht / barrierefrei	Räume	73,1 qm	
		3 Zi (Wohnküche)	Freisitz (zu 50%)	5,0 qm	
		2 Bewohner	Gesamt	78,1 qm	

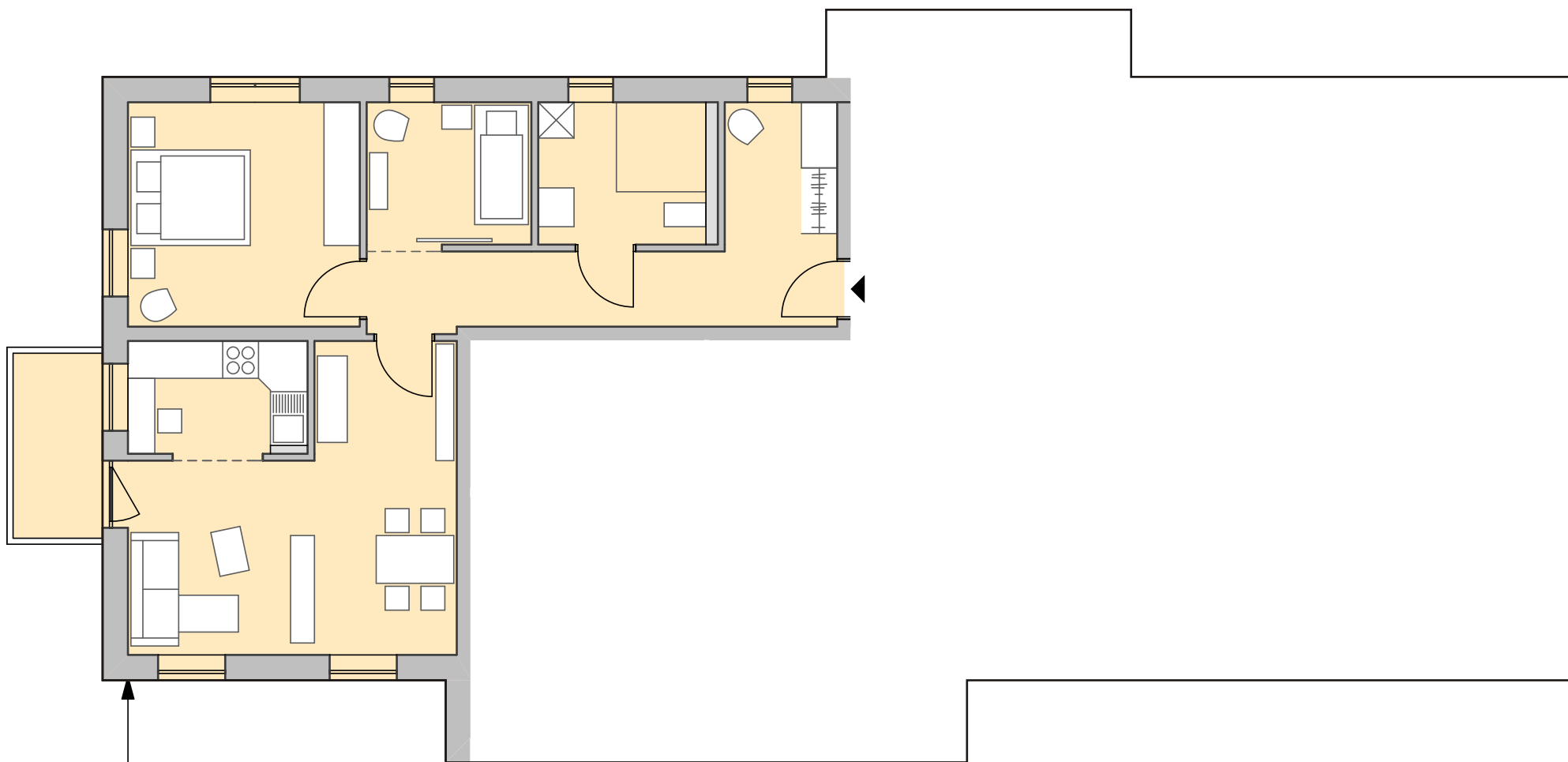


EG	Wohnung 3	rollstuhlgerecht / barrierefrei	Räume	62,6 qm	
	Osten / Norden / Süden	2 Zi (separate Küche)	Freisitz (zu 50%)	5,1 qm	
		1-2 Bewohner	Gesamt		67,7 qm

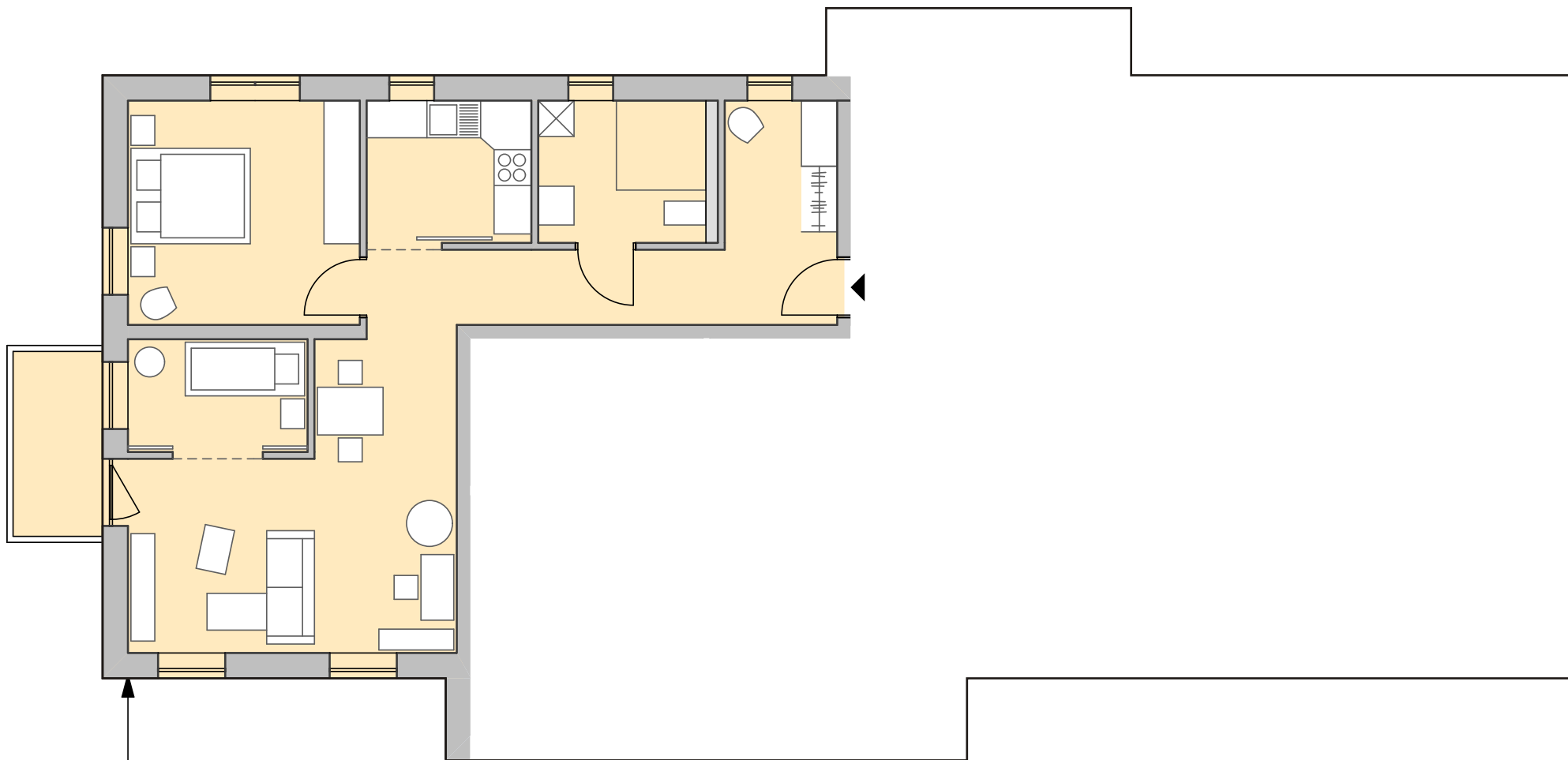




OG	Wohnung 4	rollstuhlgerecht / barrierefrei	Räume	69,5 qm
	Westen / Norden / Süden	2,5 Zi (Wohnküche)	Balkon (zu 50%)	2,3 qm
		1-2 Bewohner	Gesamt	71,8 qm



OG	Wohnung 4 / VARIANTE B	weitgehend barrierefrei	Räume	69,5 qm
	Westen / Norden / Süden	2,5 Zi (Wohnküche)	Balkon (zu 50%)	2,3 qm
		1-2 Bewohner	Gesamt	71,8 qm



OG

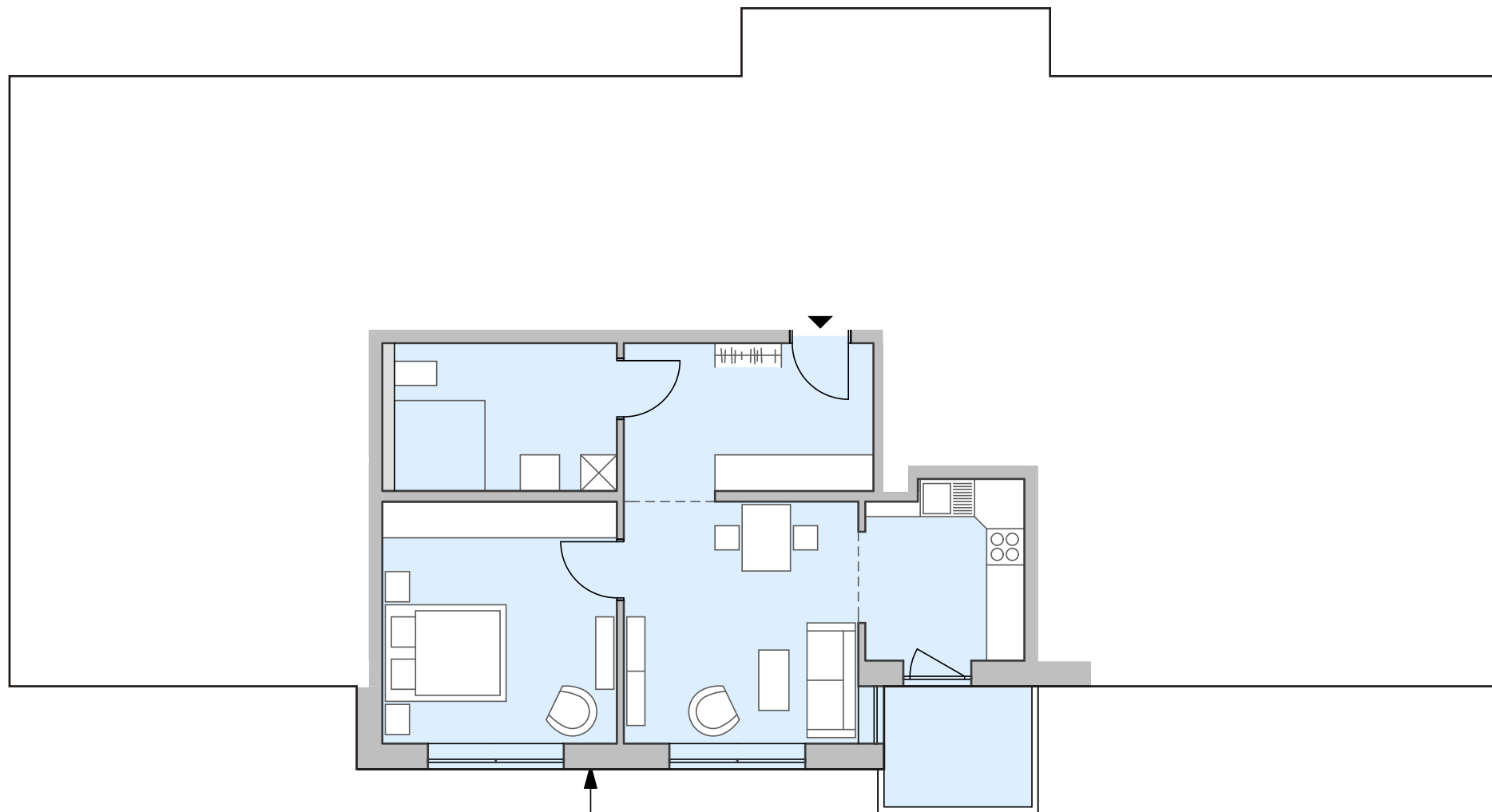
Wohnung 4 / VARIANTE C
Westen / Norden / Süden

rollstuhlgerecht / barrierefrei
2,5 Zi (separate Küche)
1-2 Bewohner

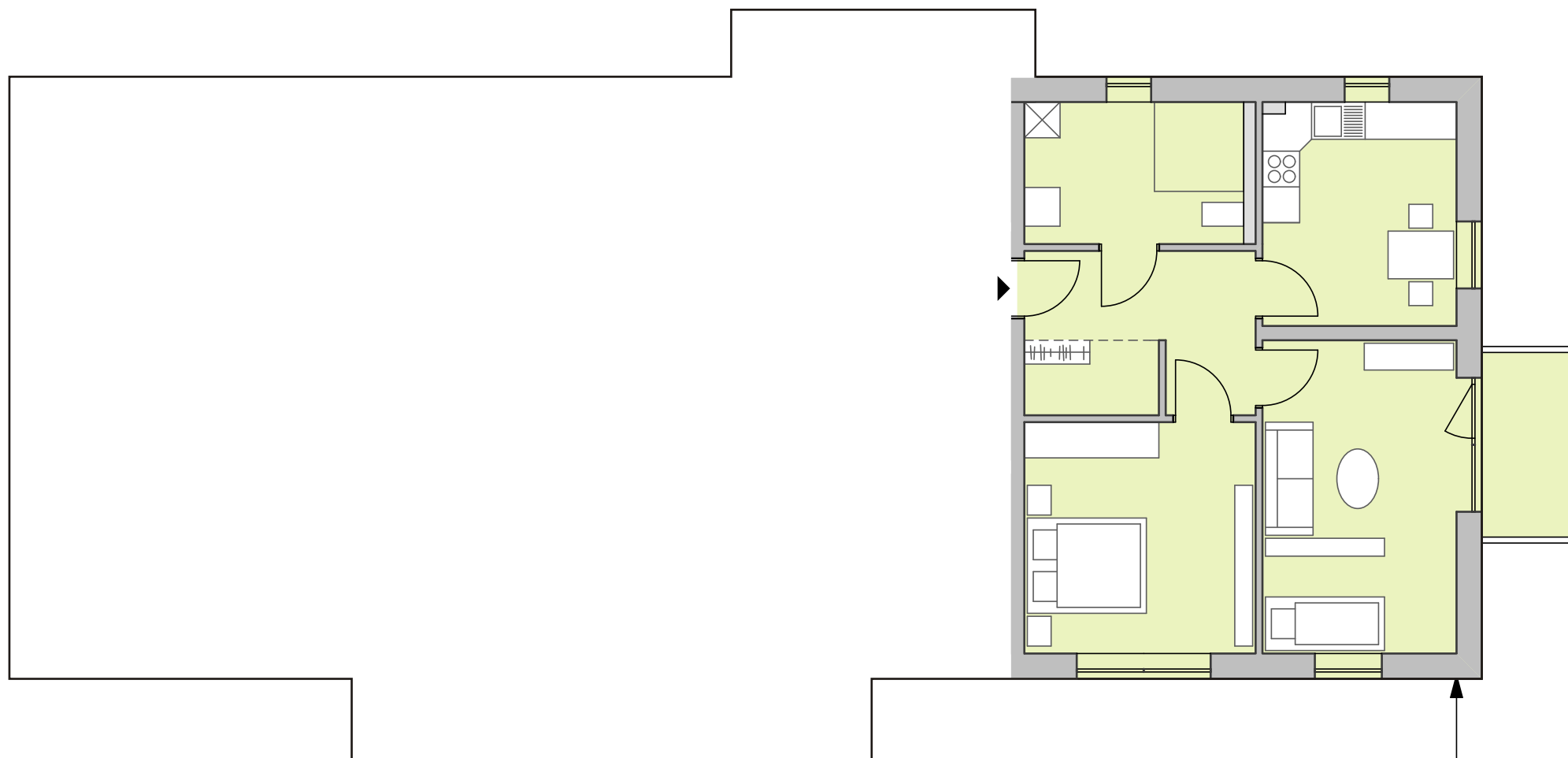
Räume
Balkon (zu 50%)
Gesamt

69,5 qm
2,3 qm

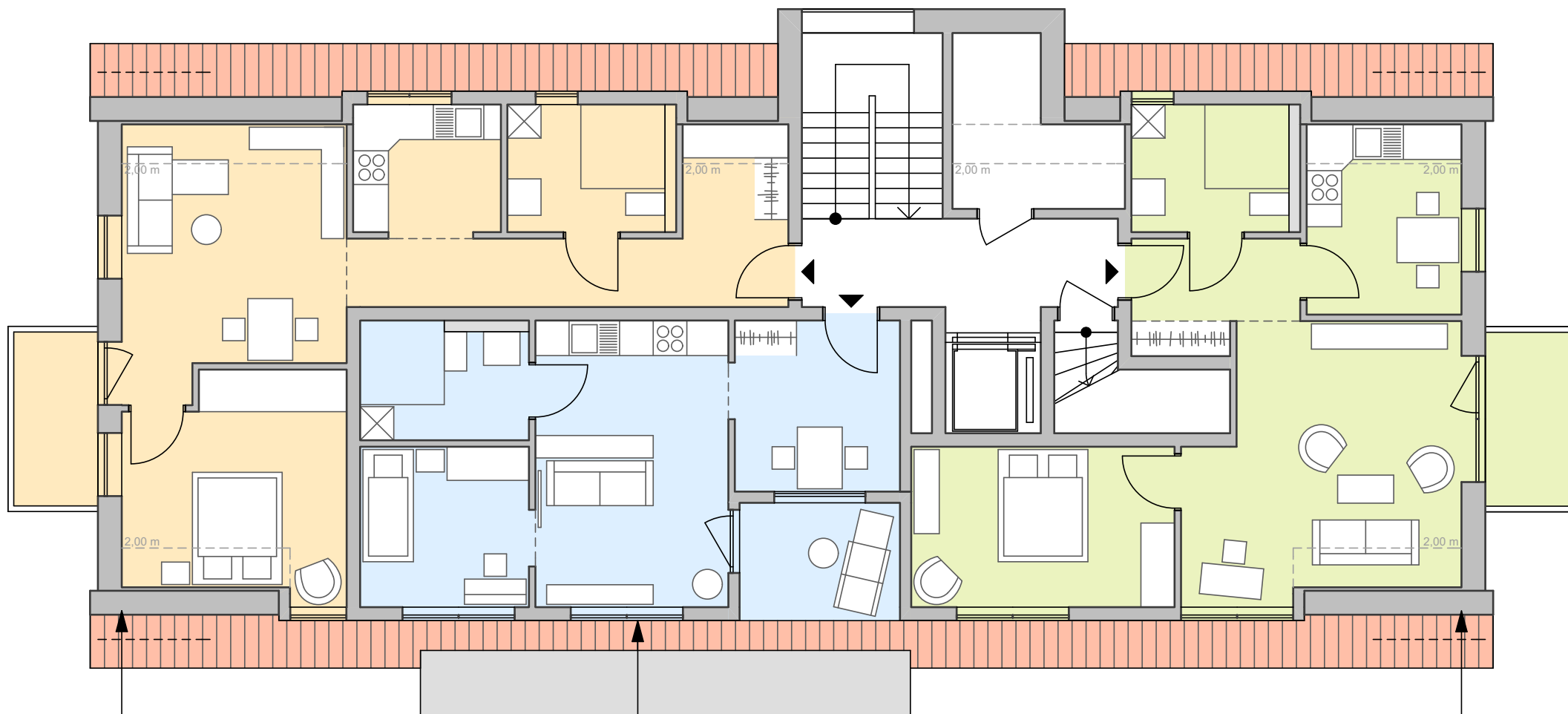
71,8 qm



OG	Wohnung 5 Mitte / Süden	rollstuhlgerecht / barrierefrei 2 Zi (Wohnküche) 1 Bewohner	Räume	56,8 qm	<hr/> 59,2 qm
			Balkon (zu 50%)	2,4 qm	
			Gesamt		



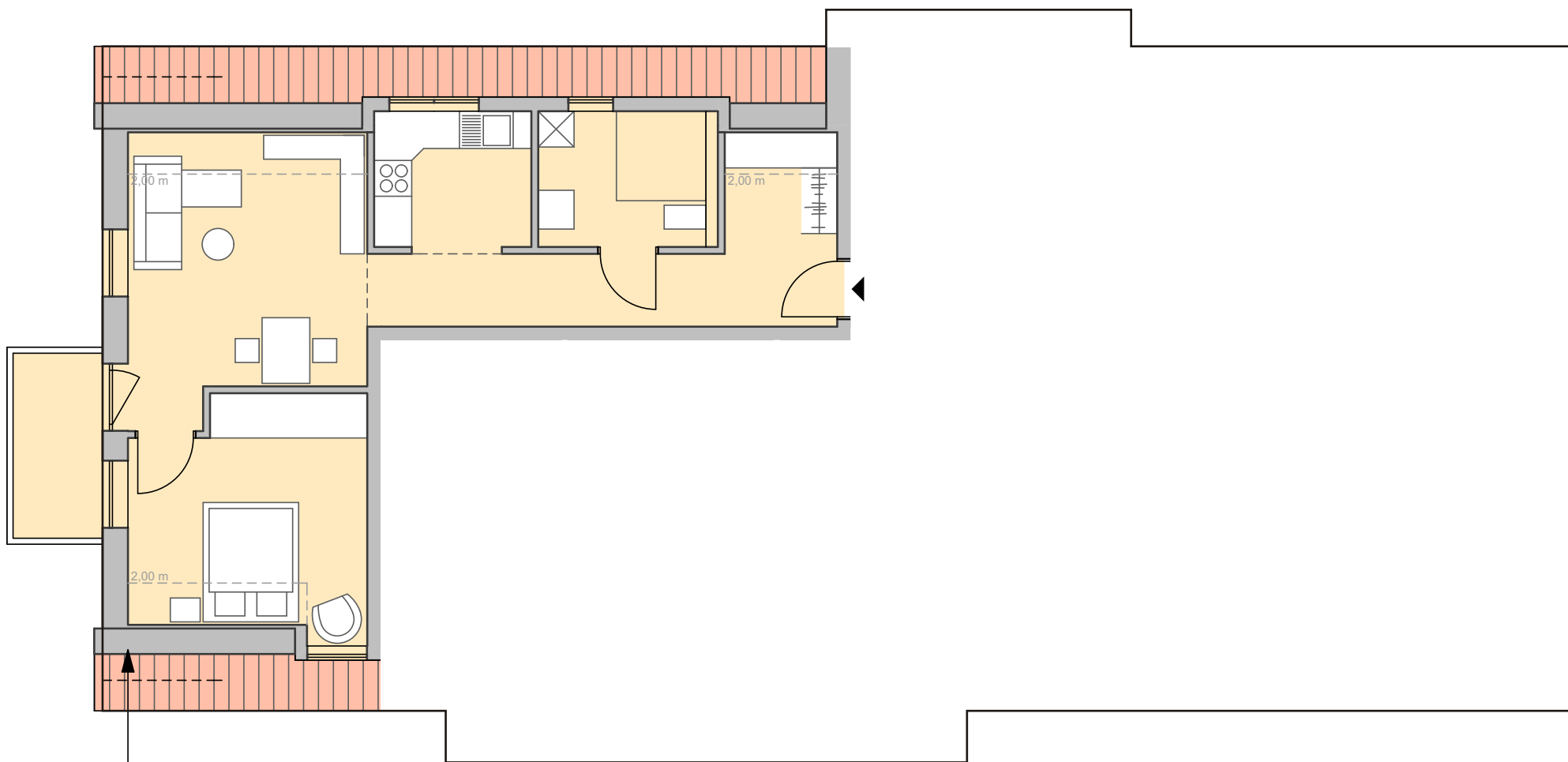
OG	Wohnung 6	weitgehend barrierefrei	Räume	62,5 qm	
	Osten / Norden / Süden	2 Zi (separate Küche)	Balkon (zu 50%)	2,3 qm	
		2 Bewohner	Gesamt		64,8 qm



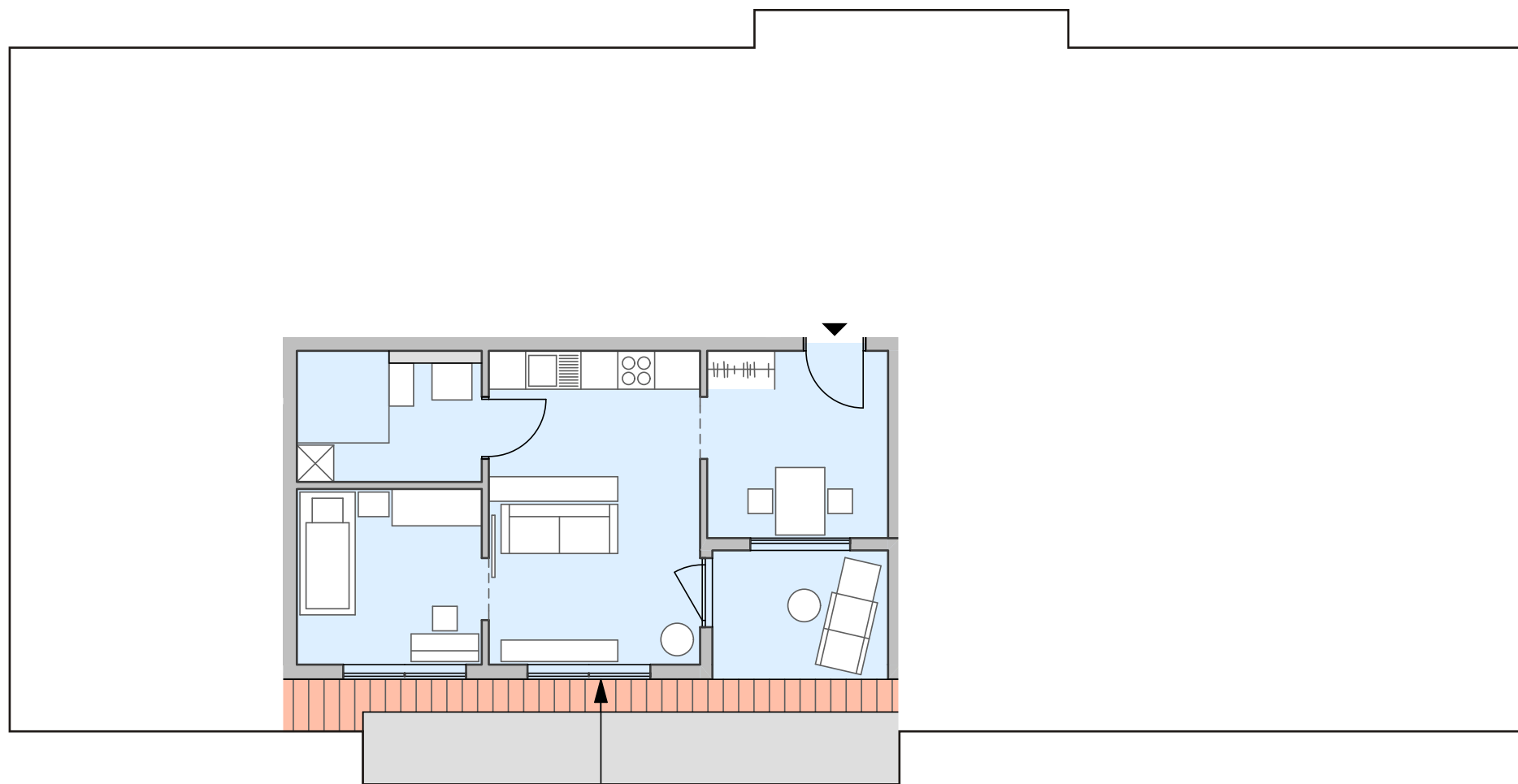
Wohnung 7
weitgehend barrierefrei
56,7 qm

Wohnung 8
weitg. barrierefrei (Stufe zum Balkon)
43,3 qm

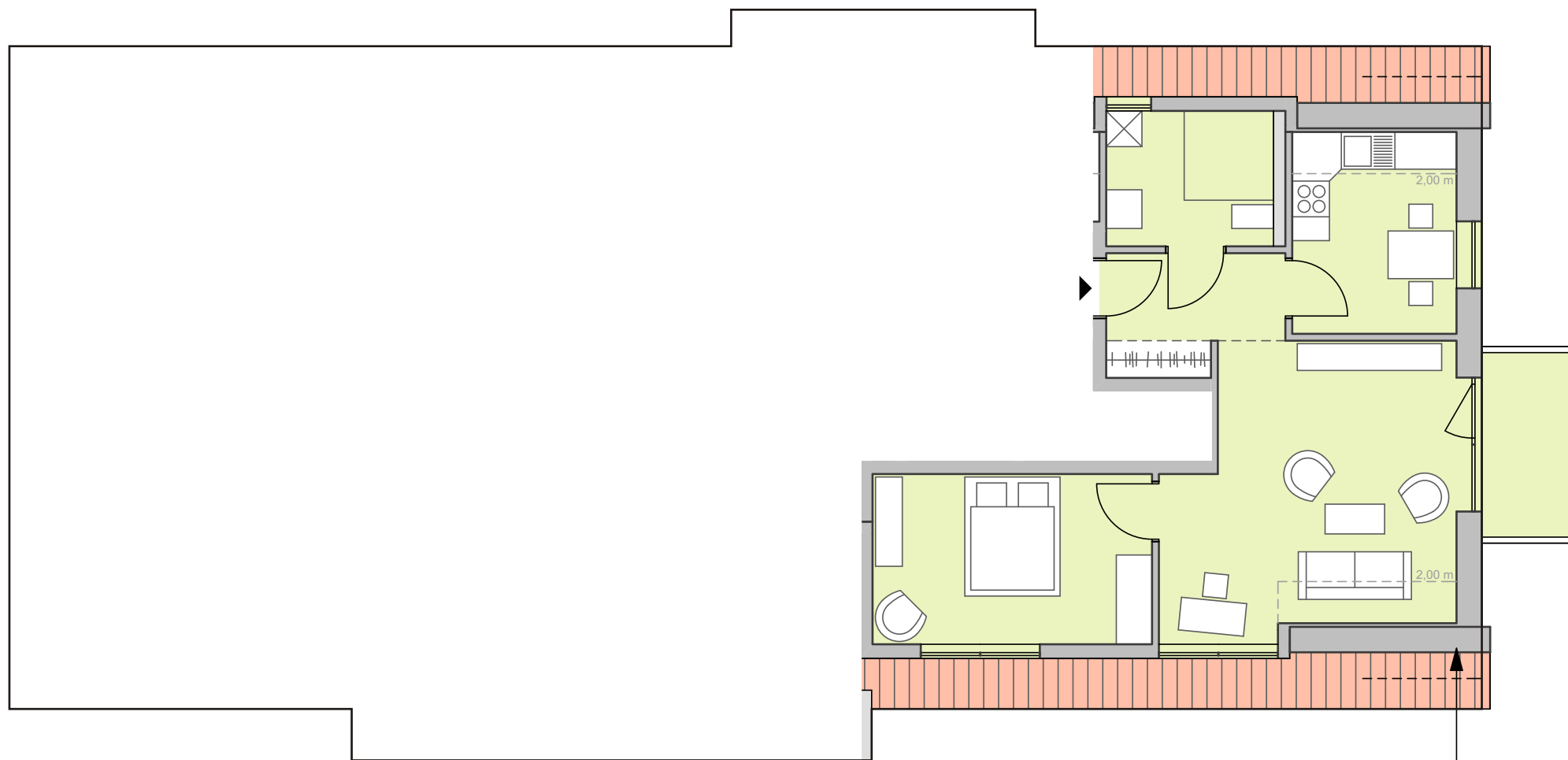
Wohnung 9
weitgehend barrierefrei
55,5 qm



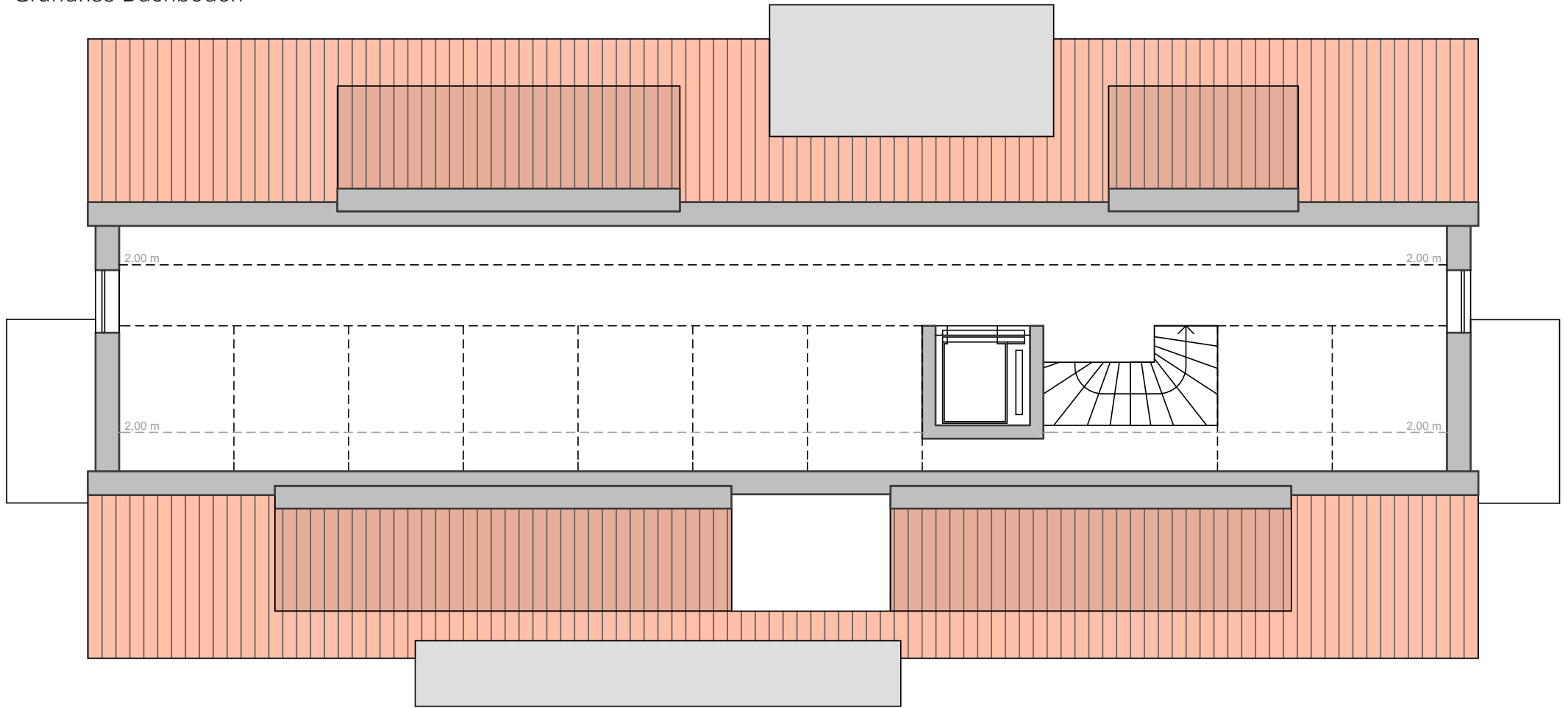
DG	Wohnung 7	weitgehend barrierefrei	Räume	54,4 qm	
	Westen / Norden / Süden	2 Zi (Wohnküche)	Balkon (zu 50%)	2,3 qm	
		1-2 Bewohner	Gesamt		56,7 qm



DG	Wohnung 8 Mitte / Süden	weitg. barrierefrei (Stufe zum Balkon)	Räume	40,4 qm	<hr/>
		1,5 Zi (Wohnküche)	Balkon (zu 50%)	2,9 qm	
		1 Bewohner	Gesamt	43,3 qm	



DG	Wohnung 9	weitgehend barrierefrei	Räume	53,2 qm	
	Osten / Norden / Süden	2 Zi (separate Küche)	Balkon (zu 50%)	2,3 qm	
		1-2 Bewohner	Gesamt		55,5 qm



Sprechstunde

- Welche Wohnung interessiert Sie?
- Welche Raumaufteilung ist möglich?
- Welche Ausrichtung der Wohnung kommt für Sie in Frage > Süden / Osten / Norden / Westen?
- ...

Wir laden Sie herzlich ein zur Sprechstunde in den Räumen der Erbbaugenossenschaft.

Termine:

Mo 19.10. von 16.00 - 17:30 Uhr

Mo 26.10. von 16.00 - 17:30 Uhr

In kleiner Runde stehen ein Ansprechpartner vom Vorstand und Frau Sieler vom Architektenteam zur Verfügung.

Um besser planen zu können, ist eine telefonische Anmeldung in der Geschäftsstelle hilfreich.